

► **Vis métaux tête hexagonale entièrement
filetée inox A2 DIN 933**
Acton



p. 6-19

Caractéristiques produits

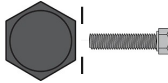
Matière	Inox
Forme de la tête de vis	Hexagonale
Type de filetage	Total
Classe de résistance d'acier	A2
Unité de vente	(1 boîte)

Caractéristiques techniques

Code	Finition	Empreinte	Dimension de l'empreinte	Conditionnement	Diamètre (mm)	Longueur (mm)	Tête	Filetage	Qualité d'acier
458213	Inox	Hexagonale	10	100	6	50			
344059		Hexagonale	7	200	4	10	Hexagonale	Total	A2
344073		Hexagonale	7	200	4	16	Hexagonale	Total	A2
344080		Hexagonale	7	200	4	20	Hexagonale	Total	A2
344087		Hexagonale	7	200	4	25	Hexagonale	Total	A2
344094		Hexagonale	7	200	4	30	Hexagonale	Total	A2
344115		Hexagonale	8	200	5	10	Hexagonale	Total	A2
344129		Hexagonale	8	200	5	16	Hexagonale	Total	A2
344136		Hexagonale	8	200	5	20	Hexagonale	Total	A2
344143		Hexagonale	8	200	5	25	Hexagonale	Total	A2
344150		Hexagonale	8	200	5	30	Hexagonale	Total	A2
344157		Hexagonale	8	200	5	40	Hexagonale	Total	A2
344178		Hexagonale	10	200	6	10	Hexagonale	Total	A2
344192		Hexagonale	10	200	6	16	Hexagonale	Total	A2
344199		Hexagonale	10	200	6	20	Hexagonale	Total	A2
344206		Hexagonale	10	200	6	25	Hexagonale	Total	A2
344213		Hexagonale	10	200	6	30	Hexagonale	Total	A2

Code	Finition	Empreinte	Dimension de l'empreinte	Conditionnement	Diamètre (mm)	Longueur (mm)	Tête	Filetage	Qualité d'acier
344220		Hexagonale	10	200	6	40	Hexagonale	Total	A2
344241		Hexagonale	13	200	8	16	Hexagonale	Total	A2
344248		Hexagonale	13	200	8	20	Hexagonale	Total	A2
344255		Hexagonale	13	100	8	25	Hexagonale	Total	A2
344262		Hexagonale	13	100	8	30	Hexagonale	Total	A2
344269		Hexagonale	13	100	8	40	Hexagonale	Total	A2
344276		Hexagonale	13	100	8	50	Hexagonale	Total	A2
344283		Hexagonale	13	100	8	60	Hexagonale	Total	A2
344290		Hexagonale	13	100	8	70	Hexagonale	Total	A2
344297		Hexagonale	13	100	8	80	Hexagonale	Total	A2
344325		Hexagonale	17	100	10	20	Hexagonale	Total	A2
344332		Hexagonale	17	100	10	25	Hexagonale	Total	A2
344339		Hexagonale	17	100	10	30	Hexagonale	Total	A2
344346		Hexagonale	17	100	10	40	Hexagonale	Total	A2
344353		Hexagonale	17	100	10	50	Hexagonale	Total	A2
344360		Hexagonale	17	50	10	60	Hexagonale	Total	A2
344367		Hexagonale	17	50	10	70	Hexagonale	Total	A2
344374		Hexagonale	17	50	10	80	Hexagonale	Total	A2
344402	Inox	Hexagonale	19	100	12	30			
344409	Inox	Hexagonale	19	50	12	40			
344416	Inox	Hexagonale	19	50	12	50			
344423	Inox	Hexagonale	19	50	12	60			
344430	Inox	Hexagonale	19	50	12	70			
344465	Inox	Hexagonale	22	50	14	40			
344472	Inox	Hexagonale	22	50	14	50			
344479	Inox	Hexagonale	22	50	14	60			
344486	Inox	Hexagonale	24	50	16	40			
344493	Inox	Hexagonale	24	25	16	50			
344500	Inox	Hexagonale	24	25	16	60			
344514	Inox	Hexagonale	24	25	16	80			
344101		Hexagonale	7	200	4	40	Hexagonale	Total	A2

Code	Finition	Empreinte	Dimension de l'empreinte	Conditionnement	Diamètre (mm)	Longueur (mm)	Tête
344108		Hexagonale	7	200	4	50	Hexagonale
344164		Hexagonale	8	200	5	50	Hexagonale
344171		Hexagonale	8	200	5	60	Hexagonale
344227		Hexagonale	10	100	6	60	Hexagonale
344234		Hexagonale	10	100	6	70	Hexagonale
344304		Hexagonale	13	100	8	90	Hexagonale
344311		Hexagonale	13	100	8	100	Hexagonale
344318		Hexagonale	13	50	8	120	Hexagonale
344381		Hexagonale	17	50	10	90	Hexagonale
344388	Inox	Hexagonale	17	50	10	100	Hexagonale
344395	Inox	Hexagonale	17	50	10	120	Hexagonale
344437	Inox	Hexagonale	19	50	12	80	Hexagonale
344444	Inox	Hexagonale	19	50	12	90	Hexagonale
344451	Inox	Hexagonale	19	50	12	100	Hexagonale
344458	Inox	Hexagonale	19	25	12	120	Hexagonale
344507	Inox	Hexagonale	24	25	16	70	Hexagonale
344066		Hexagonale	7	200	4	12	Hexagonale
344122		Hexagonale	8	200	5	12	Hexagonale
344185		Hexagonale	10	200	6	12	Hexagonale
281691	Inox	Hexagonale	10	100	6	45	Hexagonale
281698	Inox	Hexagonale	13	200	8	10	Hexagonale
281705	Inox	Hexagonale	13	100	8	35	Hexagonale
281712	Inox	Hexagonale	13	100	8	45	Hexagonale
281719	Inox	Hexagonale	17	100	10	16	Hexagonale
281726	Inox	Hexagonale	17	100	10	45	Hexagonale
281733	Inox	Hexagonale	19	100	12	20	Hexagonale
281740	Inox	Hexagonale	19	50	12	45	Hexagonale
281747	Inox	Hexagonale	22	50	14	70	Hexagonale

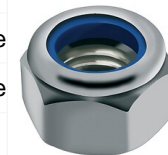


Total A2

Norme du produit
DIN 933.
Produits complémentaires


Rondelles plates série large Lu inox A2

Total A2



Écrous de sécurité hexagonaux bague polyamide inox A2



Écrous hexagonaux Hu inox A2



Rondelles plates série moyenne Mu inox A2