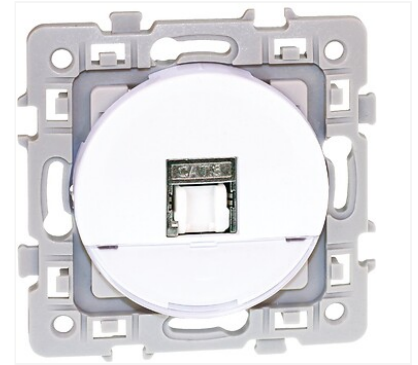


## Prise réseau RJ45 Aurigny 2



p. 5-24



### Caractéristiques produits

Finition	Blanc
Catégorie	Prise réseau
Unité de vente	(1 pièce)



### Documentation

3 documentation(s) disponible sur notre site internet.

### Caractéristiques techniques

#### Code

167701

### Produits complémentaires

### Descriptif

Repérage des contacts par double code couleur et numéros EIA/TIA 568 A et B.  
Noyau au format Keystone.

**Utilisation : En résidentiel Grade 1** : gestion de la téléphonie et de l'informatique sur RJ45 sur un réseau à 100 Mbits/s et dont la fréquence peut aller jusqu'à 100 Mhz.

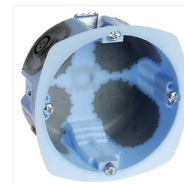
**En tertiaire Catégorie 6** : gestion de la téléphonie et de l'informatique sur RJ45 sur un réseau à 250 Mhz, délivrant un débit garanti à 1 Gbits/s.

Fixation à vis (possibilité d'installation par griffes avec la référence 167722).

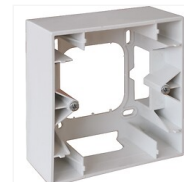
**IP20  
-IK02.**

### Conditions de livraison

Livré avec enjoliveur, support et protection de chantier. A équiper de plaques.



Boîte d'encastrement XL air'métic pour cloisons sèches



Cadre saillie 1 poste Aurigny 2



Prise TV Aurigny 2



Plaque Aurigny 2