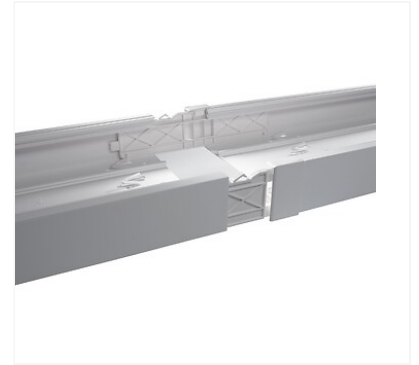


▶ Goulotte GTL complète réglable 2,45 à 2,60 M

legrand



p. 5-108



Caractéristiques produits

Catégorie	Goulotte
Type de goulotte	GTL (tableau électrique)
Unité de vente	(1 pièce)

Caractéristiques techniques

Code	Nombre de couvercles
360613	1
169437	2

Descriptif

Avec système de compensation permettant un réglage en hauteur de 2,45 à 2,60 m. Permet la fixation sans support et le repositionnement direct des coffrets Drivia 13 modules, avec l'accessoire de préfixation Drivia clip.
Finition: blanc.

Conditions de livraison

Livré en 2 demi-longueurs, corps de goulotte, couvercles et cloisons.

Norme du produit

Conforme à la norme EN 5085-2-1.

Documentation

3 documentation(s) disponible sur notre site internet.