

▶ Clous podotactiles DINAPLOT métallique rainuré à visser



Caractéristiques produits

Type de fixation des clous	a visser
Conditionnement	50
Diamètre (mm)	25
Surface totale réalisée pour 1 kit (millimètre (mm))	88 plots pour réaliser une bande de 600x400
Unité de vente	(1 boîte)

Caractéristiques techniques

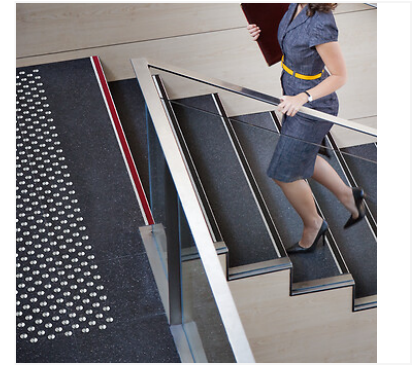
Code	Matière	Coloris	Lieu de pose des clous	Usage	Épaisseur (mm)
370164	Inox	inox brillant	Extérieur	Usage en extérieur	6
370171	Aluminium	aluminium laque noir	Intérieur	Usage en intérieur	7

Descriptif

Plot métallique rainuré 25 x 5 mm à visser.
 Pose rapportée.
 Trafic tertiaire.
 En inox effet brillant.

Conditions de livraison

Plots livrés avec vis assortis. Livré dans une boîte de 50 plots.



Les + produits

Permet de créer une BEV (Bande d'Eveil de Vigilance), de manière à alerter les personnes non voyantes ou malvoyantes de l'imminence d'un danger (escalier, quai etc)

Documentation

1 documentation(s) disponible sur notre site internet.