

▶ Dalle podotactile PU auto-adhésive, grand format

DiNACTM

Caractéristiques produits

| | |
|-------------------------|---------------------|
| Matière | Polyuréthane |
| Lieu de pose des dalles | Intérieur |
| Conditionnement | 1 |
| Largeur (mm) | 1400 |
| Unité de vente | (1 pièce) |

Caractéristiques techniques

| Code | Finition | Longueur (mm) |
|--------|----------|---------------|
| 354442 | Noir | 1400 |
| 354449 | Gris | 14000 |

Descriptif

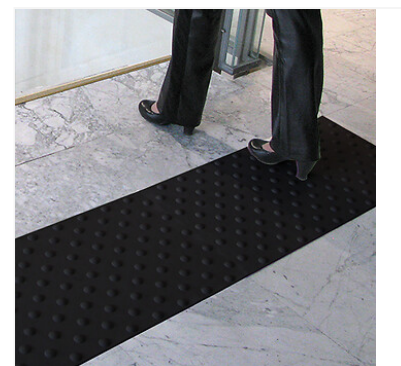
Dalle podotactile destinée à créer une BEV.

(Bande d'Éveil de Vigilance), de manière à alerter les personnes non-voyantes ou malvoyantes de l'imminence d'un danger (escalier, quai, etc).

Auto-adhésives.

Teintées dans la masse.

Installation sur supports lisses uniquement : carrelage, sol résine, parquet, bétons lisse, revêtement souple.



Norme du produit

Norme AFNOR NF P98-351.

Documentation

1 documentation(s) disponible sur notre site internet.