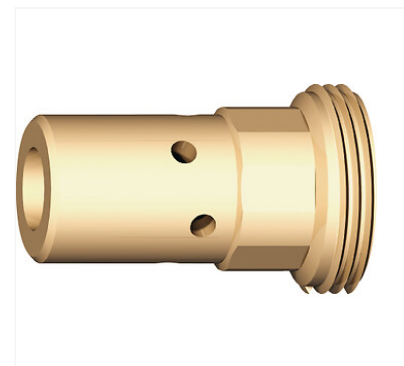


Supports tube contact pour torches MB EVO PRO

Image not found or type unknown



Caractéristiques produits

Unité de vente (1 pièce)

Caractéristiques techniques

Code	Pour torche	Longueur (mm)
283287	MB EVO PRO 25	35
283294	MB EVO PRO 501D	27
283301	MB EVO PRO 36	28

Descriptif

Pour soudage MIG/MAG manuel ou automatisé.

Pour une liaison électrique et mécanique efficace entre le tube contact et le col de cygne.