

Ventilation HRW Mono double flux décentralisée autonome hygro

Caractéristiques produits

Type de ventilation (VMC)	Hygroréglable
Conditionnement	1
Type de flux	Double
Classe énergétique	A+
Débit prise d'air (m ³ /h)	30
Unité de vente	(1 pièce)

Caractéristiques techniques

Code

263008

Descriptif

Le coeur de la ventilation double flux décentralisée HRW Mono Evo de VORTICE est son échangeur thermique.

Concentré de technologie, il est très économique, peu exigeant et a besoin d'un minimum d'éléments pour fonctionner.

Fixation murale par 4 vis.

Grille extérieure souple permettant le montage depuis l'intérieur (taille 40).

Installation sur mur d'épaisseur de 262 mm (taille 30) ou 285 mm (taille 40) à 700 mm.

Diamètre de perçage : 100 mm (taille 30), 160 mm (taille 40).

Façade intérieure ABS blanche.

Obturbateur réglable en ABS + mousse isolante phonique, à deux positions : ouverture complète ou obturation totale lorsque l'appareil est à l'arrêt.

Alimentation 230 VAC, bornier de raccordement ultrasécurisé.

Accumulateur de chaleur en céramique micro-perforée (nid d'abeille), rendement 90% (EN 308).

Motoventilateur EC (à courant continu) haut rendement et très basse consommation, à 5 vitesses.

Signal de filtre encrassé en façade.

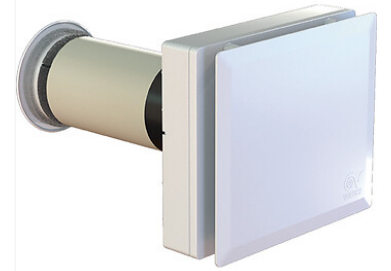
3 modes de fonctionnement : récupération de chaleur, extraction uniquement, insufflation uniquement.

Raccordement en réseau d'un nombre pair d'appareils et fonctionnement « maître/esclave », par bus RS485.

Taille 30 : Corps en céramique, grille extérieure en ABS avec filtre et grille anti-insecte.

Taille 40 : Corps en polypropylène expansé, grille extérieure en caoutchouc moulé blanc avec

filtre et grille anti-insecte.
Protection IP X2, classe d'isolation II.
Télécommande, sonde d'humidité et de luminosité.



Les + produits

Ventilation double flux individuelle très pratique avec détection d'hygrométrie. Possibilité d'installation en réseau. Installation murale aisée, pas de réseau de gaines. Classe énergétique A+, rendement thermique > 90%. Qualité d'air : filtres G4 lavables. Télécommande Infra-rouge. Confort acoustique $L_p = 19 \text{ dB(A)}$ à 3 m en petite vitesse. Moteur EC, très faible consommation électrique • Avec détection d'humidité et de luminosité.