

▶ Transformeur 5 fonctions **legrand**



p. 5-25

Caractéristiques produits

Calibre (A)	6
Unité de vente	(1 pièce)

Caractéristiques techniques

Code	Finition
193225	Noir
193232	Blanc

Descriptif

Montage encastré ou saillie.

5 fonctions possibles :

- Simple va-et-vient,
- Simple poussoir,
- Double va-et-vient,
- Double poussoir,
- Va-et-vient + poussoir.

Fixation à vis.

Tension : 250 V.

IP20.

Conditions de livraison

Livré avec un doigt simple, deux demi-doigts et coque de chantier. À équiper de plaque.

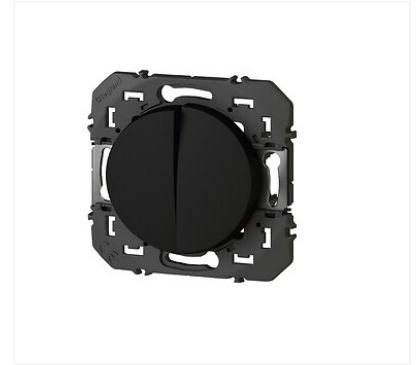


Image not found or type unknown

