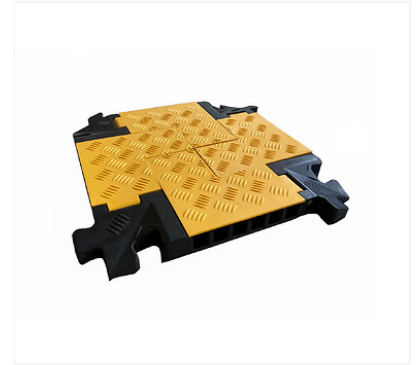


▶ Intersection pour CP1006 - 6 canaux **VISO**

Caractéristiques produits

Nombre de câbles maximum	6
Poids (kg)	10
Largeur (mm)	550
Longueur (mm)	550
Hauteur (mm)	48
Charge maximum (t)	20
Unité de vente	(1 pièce)



Caractéristiques techniques

Code

177503

Descriptif

Résiste au passage de véhicules jusqu'à 20T par essieu.
Fabriqué en caoutchouc & TPR (couvercle).
Coloris noir, avec un couvercle jaune amovible.
6 passes-câbles 33x27 mm.
Poignée de transport.
Possibilité de fixation au sol avec de la colle réf : RQGLUE.
Déconseillé pour le passage des chariots élévateurs, avecroues polyamide ou caoutchouc.
Température de résistance : -20°C à -60°C.
Ne convient pas pour trafic intense en traversée de route.
Produit non destiné à une installation permanente.
Pour passage occasionnel de véhicules.