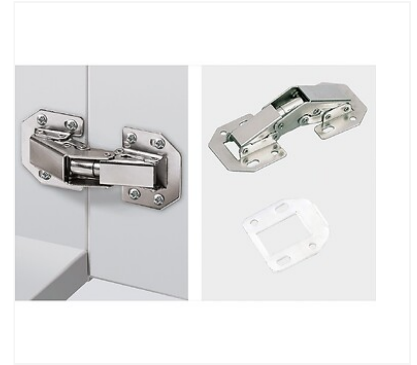


▶ Charnière invisible sans ressort 90°



Caractéristiques produits

Finition	Acier nickelé
Conditionnement	50
Type de montage	En applique / en semi-applique / rentrante
Modèle	Charnière à visser sans ressort
Angle d'ouverture (°)	90
Unité de vente	(1 boîte)

Documentation

1 documentation(s) disponible sur notre site internet.

Caractéristiques techniques

Code

171343

Descriptif

Pour tous les secteurs d'application où aucun perçage de boîtier n'est possible.
Pour portes en applique et rentrantes.
Charnière avec ressort utilisable également comme support d'abattant pour abattants légers sans appuis.
Angle d'ouverture 90°.
Acier nickelé.
Plaque d'écartement 2 mm.
Pour réduire le recouvrement.
Empilable.
Attention : il faut choisir en conséquence des vis de fixation plus longues lors de l'utilisation de plaques de distance.
Plastique blanc.