

▶ Robinet sur bandeau mural, pour azote *sanifirst*

Caractéristiques produits

Catégorie	Robinetterie de circuit d'air et gaz
Conditionnement	1
Type de robinetterie	Robinet simple
Unité de vente	(1 pièce)

Caractéristiques techniques

Code

169705

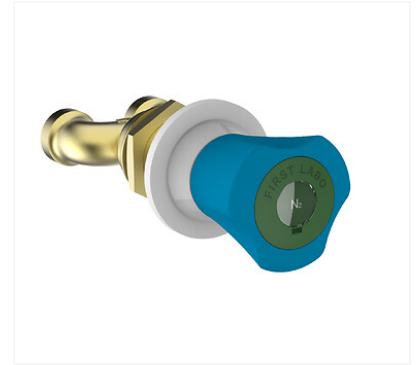
Descriptif

Robinet pour azote.

Tête à clapet guidé hors eau NF, raccordement M G'1/2, écrou de serrage.

Croisillon en polypropylène suivant les codes couleur de la norme européenne NF EN 13792.

Corps en laiton avec revêtement en Nylolac blanc (plus résistant qu'une simple finition en Epoxy).



Les + produits

Croisillon à forme ergonomique pour une ouverture/fermeture facilitée. Forme d'embase assurant une meilleure étanchéité. Résistance à la corrosion et aux chocs : revêtement RILSAN.

Norme du produit

Conforme à la norme européenne NF EN 13792.

Documentation

2 documentation(s) disponible sur notre site internet.