

## Mitigeur thermostatique MasterMix version applique

*sanifirst*

### Caractéristiques produits

Matière	<b>Zamak</b>
Finition	<b>Chromé</b>
Installation	<b>Murale</b>
Conditionnement	<b>1</b>
Appareil sanitaire	<b>Douche</b>
Catégorie	<b>Robinetterie</b>
Débit (L/min)	<b>9</b>
Unité de vente	<b>(1 pièce)</b>

### Caractéristiques techniques

Code	Raccordement	Modèle
168683	M G 15x21	Applique sortie basse
168690	20x27	Applique sortie basse
168697	M G 15x21	Applique sortie haute
168704	20x27	Applique sortie haute

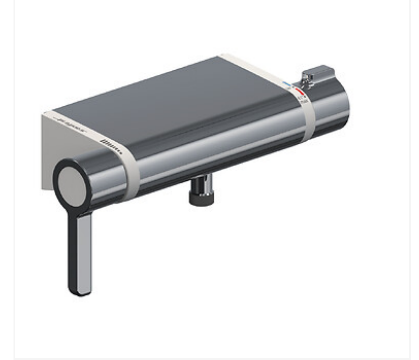
### Descriptif

Volant de température avec butée de température à 41°C.  
Déverrouillage sécurisé pour choc thermique et accessible uniquement par les services techniques sans démonter le volant.  
Système anti-intercommunication EFS ET ECS unique, réalisé par l'association d'une cartouche céramique spécifique et d'une cartouche thermostatique.  
Mitigeur de douche mural applique Entraxe 150 mm (+/-) 10 mm.  
Réglé usine à 9 L/min à 3 bar.  
Débit maximum réglable à 6  
-9  
-12 L/min par le gestionnaire.  
Pression conseillée : 3 bar.  
Eviter les écarts de pression supérieurs à 1 bar entre l'ECS et l'EFS.  
Pression minimum : 1 bar.  
Pression maximum : 5 bar.

Matériaux : Zamak chromé.  
Cartouche thermostatique garantie 3 ans.

### Conditions de livraison

Références 75948 et 75949 livrées avec robinets d'arrêt, filtration et raccord acoustiques.



### Les + produits

Association innovante d'une cartouche céramique spécifique et d'une cartouche thermostatique : sécurité et fiabilité. Sans intercommunication EFS/ECS. Corps froid : isolation anti-brûlure.

### Norme du produit

**Cartouche céramique et cartouche thermostatique conforme NF EN 1111.**

### Documentation

8 documentation(s) disponible sur notre site internet.