

## ▶ Rouleurs charges lourdes et barre de liaison

**FIMM** ➤

### Caractéristiques produits

Hauteur (mm) **110**

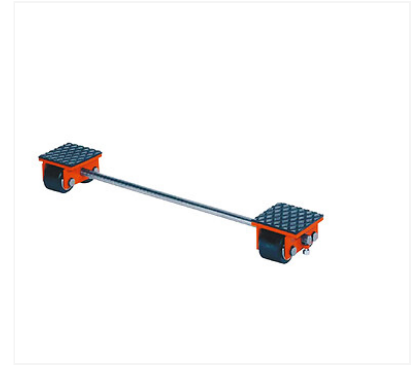
Unité de vente **(1 paire)**

### Caractéristiques techniques

| Code   | Poids (kg) | Largeur du plateau (mm) | Longueur du plateau (mm) | Nombre de galets | Charge (kilogramme (kg)) |
|--------|------------|-------------------------|--------------------------|------------------|--------------------------|
| 161067 | 13         | 170                     | 130                      | 2                | 2 x 2000                 |
| 161074 | 27         | 200                     | 200                      | 4                | 2 x 4000                 |
| 161081 | 38         | 200                     | 280                      | 6                | 2 x 6000                 |
| 161088 | 52         | 200                     | 340                      | 8                | 2 x 8000                 |

### Descriptif

2 rouleurs reliés par une barre de liaison ajustable.  
Plateau avec revêtement caoutchouc pour protéger les marchandises et antidérapant pour éviter tout glissement de la charge.  
La charge doit être répartie sur les rouleurs en fonction de son centre de gravité.



### Les + produits

Permet de déplacer des machines ou autres charges lourdes.