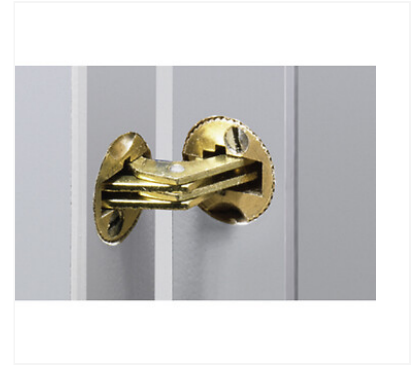


## ▶ Charnière 180° Excellent invisible à percer

Image not found or type unknown



### Caractéristiques produits

Finition	<b>Laiton</b>
Conditionnement	<b>24</b>
Angle d'ouverture (°)	<b>180</b>
Unité de vente	<b>(1 conditionnement)</b>

### Caractéristiques techniques

Code	Diamètre du boîtier (mm)	Entraxe (mm)
155152	22	22
155159	26.30	26.30

### Descriptif

Pour différentes applications: portes battantes, portes pliantes, abattants, couvercles de coffres, etc.

À percer.

Angle d'ouverture 180°.

Laiton mat brossé.

Ordre de montage.

Procéder au perçage du boîtier du côté frontal.

Insérer la charnière avec ou sans colle dans le perçage.

Serrer la charnière dans le perçage avec les vis d'expansion.

Vissage supplémentaire avec vis à tête fraisée, détails voir tableau.

### Conditions de livraison

Ce produit vous sera livré sous délai moyen de 18 semaines.