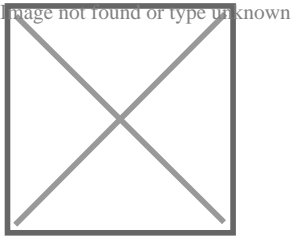


## ► Embase linéaire pour charnière Intermat, réglage excentrique



### Caractéristiques produits

Réglage en hauteur	<b>Réglage en hauteur direct</b>
Vis prémontées	<b>Non</b>
Forme	<b>Linéaire</b>
Type de montage	<b>À coller</b>
Distance (mm)	<b>10</b>
Unité de vente	<b>(1 conditionnement)</b>

### Caractéristiques techniques

Code	Conditionnement	Hauteur de la plaque (mm)
153717	2	9
153724	2	17
153731	50	9
153738	50	17

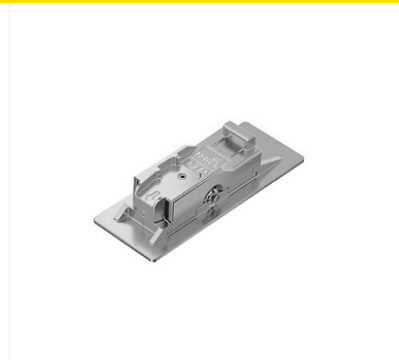
### Descriptif

Platine de montage linéaire avec réglage en hauteur direct.  
Montage à coller.  
Distance 10,0 mm.  
Plage de réglage +3 mm / -3 mm.  
Surface adhésive 28 x 74 mm.  
Zamak nickelée.

### Conditions de livraison



Ce produit vous sera livré sous délai moyen de 3 semaines.



### Norme du produit

**Classement qualitatif selon EN 15570, niveau 3.**

### Documentation

2 documentation(s) disponible sur notre site internet.