

Cuisine montée équipée

1 LA MARQUE
legallais

Caractéristiques techniques

Code

Descriptif

Un configurateur de cuisine 3D qui offre:

-un gain de temps au chiffrage, à la réalisation du plan et à la pose : meubles montés, équipés des façades et plan de travail à dimension.

-des**caissons**d'épaisseurs 19 mm en mélaminés et fond de 5 mm.

Disponible en meubles bas, meubles hauts, meubles d'angles, niches armoires, joues, fileurs etc.

Existe en 4 finitions : blanc, ivoire, Cappuccino, Nuage, Caviar, Chêne naturel

-un très large choix : -des**façades**: mélaminé unis, mélaminé décours (bois structuré, synchronisé ou effet matière), mélaminé vernis mat et brillant, laqué mat et brillant.

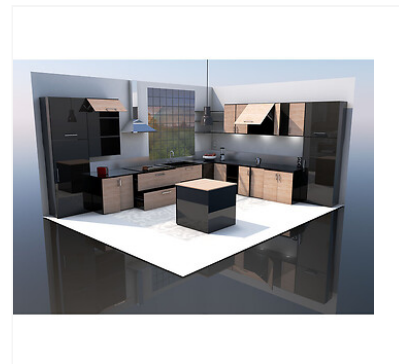
-des**plan de travail**: gamme stratifié 15 choix possibles (décor bois, brillants, pierres, unis mat ou matières et textures...).

-des**ambiance**en intégrant les dimensions de votre pièce, type de sol, finition des murs, les menuiseries etc.

-des**devis**personnalisés à votre projet.

Conditions de livraison

La cuisine est livrée montée, équipée, quincaillerie incluse (charnières Sensys et tiroirs InnoTech Atira by Hettich).



Les + produits

Vues 3D, plan en 2D avec cotes. Visibilité du projet en réalité augmentée sur smartphone et tablette. Un mode animation permettant d'actionner les meubles (portes et tiroirs).