

▶ Siège de douche rabattable Vario Cavere Care 450 x 450 mm

Caractéristiques produits

Longueur (mm)	450
Profondeur (mm)	462
Série	Cavere Care
Catégorie	Siège de douche
Unité de vente	(1 pièce)

Caractéristiques techniques

Code	Finition	Installation
532969	Noir Carbone	Avec platine
532976	Blanc satiné	Avec platine
532983	Beige Satin	Avec platine
532990	Anthracite Métallisé	Avec platine
532997	Argent Métallisé	Avec platine
533004	Noir Carbone	Sans platine
533011	Blanc satiné	Sans platine
533018	Beige Satin	Sans platine
533025	Anthracite Métallisé	Sans platine
533032	Argent Métallisé	Sans platine

Descriptif

En aluminium, revêtement thermolaqué anti-rayure, avec protection antibactérienne intégrée (sauf noir carbone 091).

Livable en coloris Cavere.

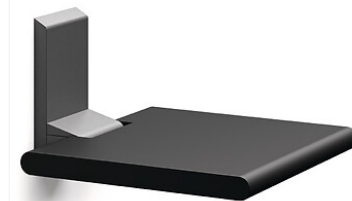
Rembourrage en mousse de polyuréthane couleur anthracite, avec noyau continu en métal anti-corrosif.

Le siège est automatiquement maintenu en position relevée et a une saillie de 97 mm.

Montage/démontage simple et rapide, le siège s'accroche sur la platine de fixation.

Platine de fixation en inox, couverture avec bords souples.

Fixation invisible, charge maximale 150 kg.



Les + produits

Montage/démontage simple et rapide.