

▶ Serrure en applique horizontale pour profil européen à tirage



Caractéristiques produits

Finition	Époxy noir
Mode d'ouverture de la serrure	À tirage
Orientation de la serrure en applique	Horizontale
Type de fermeture de la serrure en applique	À cylindre européen
Avec gâche	Oui
Pêne réversible	Non
Conditionnement	6
Type de pose	En applique
Nombre de points	1
Matière du coffre	Acier
Axe à la clé (mm)	56
Hauteur du coffre (mm)	88
Largeur du coffre (mm)	140
Unité de vente	(1 boîte)

Caractéristiques techniques

Code	Main
646676	Gauche
646669	Droite

Descriptif

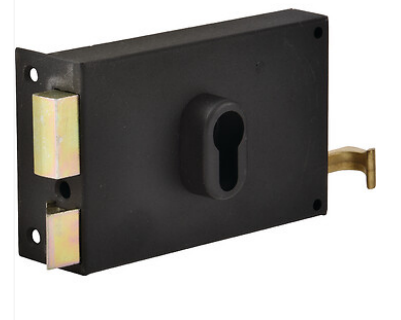
Recommandée pour les portes à usage très intensif

-Idéale pour les portes d'ateliers, de locaux techniques, de stockage ou cagibis

-Pour tout type de portes : bois, métal, en feuillure ou à recouvrement.

Conditions de livraison

Livré en kit. Boîte de 6.



Les + produits

Usage très intensif. Coffre en acier pour un haut niveau de sécurité. Compatible avec tous cylindres européens. Enjoliveur de cylindre Profil Européen. Fonction équerre : ouverture à la clé.