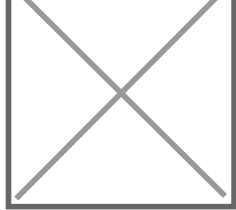


▶ Accessoire de maintien de la porte pour boîtier Push to Move Wing Line S - à visser - version magnétique standard

Image not found or type unknown



p. 2-359

Caractéristiques produits

Finition	Gris
Unité de vente	(1 ensemble)

Caractéristiques techniques

Code

625760

Descriptif

Accessoire obligatoire à associer au boîtier Push to Move.
Permet le maintien de la porte en position fermée en version magnétique standard.
A visser sous le panneau.

Gamme

Wingline S permet de réaliser des portes coulissantes pliantes pour des faibles charges (max 5kg).

Ce produit est innovant car il est mécanique mais donne un aspect motorisé.

Les différents kits vous offrent le choix du mécanisme :

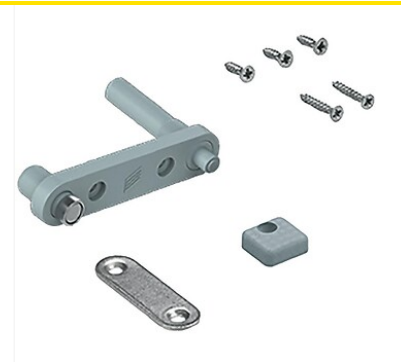
- Classic, ouverture et fermeture manuelle
 - Pull To Move Silent, ouverture manuelle avec entraîneur d'ouverture amortis
 - Push To Move, ouverture par simple pression sur la porte
- Prévoir les charnières Sensys suivant la fonction :
- Classic (kit pliant avec ou sans guidage) : Sensys avec ou sans amortie (8645i 110° ou 8645 110°)
 - Push to Move : Sensys sans ressort P2O (8675 110°)
 - Pull to Move Silent : Sensys sans fermeture automatique (8675 110°)
- Possibilité d'utiliser un limiteur d'ouverture pour charnière 110 ° ou de choisir d'autres charnières à 95, 90 ou 85 °.

Maintient de la porte en position ouverte.

Ne nécessite pas de guidage bas, solution idéale pour les petites façades.

Kit 1 porte gauche, 1 porte droite ou kit 2 portes gauche et droite (à commander séparément.

)



Documentation

5 documentation(s) disponible sur notre site internet.