

Serrure MONOMAX NF axe 50 et têtère noire à bouts ronds



DEPUIS 1920

Caractéristiques produits

Main	Droite réversible
Avec gâche	Oui
Réversible	Oui
Entraxe mm	70
Largeur de la têtère (mm)	20
Axe de la serrure	50
Forme des bouts de la têtère	Ronds
Type de pose	À encastrer
Conditionnement	1
Nombre de points	1
Matière du coffre	Acier embouti
Finition de la têtère	Acier
Unité de vente	(1 pièce)

Caractéristiques techniques

Code	Fonction de la serrure	Référence fournisseur (catalogue)
166252	Bec-de-cane	556800
166259	Bec-de-cane à condamnation	556810

Descriptif

Coffre en acier embouti.

Têtère acier et Gâche plate en acier zingué.

Demi-tour bipente alliage réversible sans démontage du coffre.

Modèle à pêne dormant 1/2 tour et à condamnation : Pêne en acier galvanisé et mécanisme à 2 tours.

Gamme

Coffre en acier embouti galvanisé.

Dimension du coffre :

-Axe à 40 mm : 147,5 x 68 mm.

-Axe à 50 mm : 147,5 x 78 mm.

Têtière à bouts ronds de 20 x 230 mm.

Entraxe 70 mm.

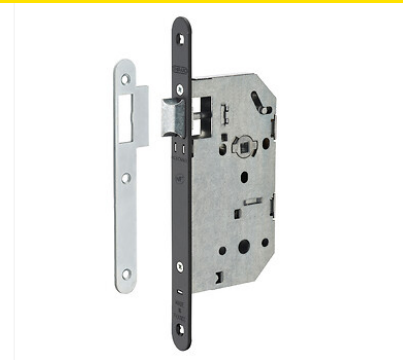


Image not found or type unknown



Documentation

4 documentation(s) disponible sur notre site internet.