

▶ Pâte foudroyante souricide DALEP®



Caractéristiques produits

Poids (g)	80
Unité de vente	(1 boîte)

Caractéristiques techniques

Code

Descriptif

Formule spéciale souris micro-encapsulé à action choc.
Action hypnotique, le rongeur tombe en hypothermie puis meurt 24 h après ingestion de l'appât.
Utilisation à l'intérieur.
Prêt à l'emploi.
À utiliser dans des postes d'appâtage sécurisé.

Conditions de livraison

8 sachets de 10 g, livrés avec boîte d'appâtage.

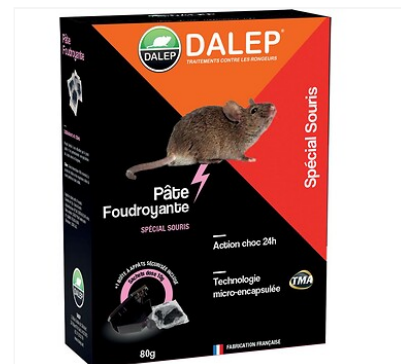


Image not found or type unknown



Les + produits

Action choc 24h.

Documentation

2 documentation(s) disponible sur notre site internet.