

## Supports pour barre de penderie ovale Lumine



### Caractéristiques techniques

#### Code

### Descriptif

Paire de support pour barre penderie 30 x 15 m.  
Profondeur : 3000 mm.  
Charge maxi : 20 kg.

### Gamme

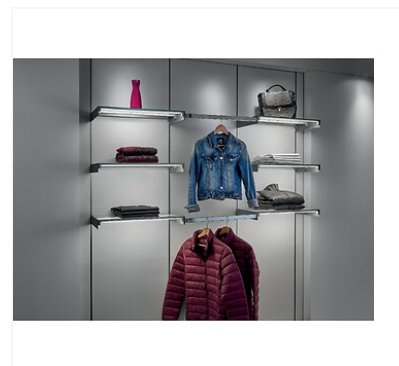
Lumine est une gamme d'agencement intérieur idéale pour les magasins.  
Lumine associe un produit d'agencement crémaillère et accessoires avec la technologie Led  
avec un système de connecteurs Plug and Play.

Prévoir à la commande :

-1 transformateur pour 3 tablettes.

-1 kit Plug and Play pour 2 tablettes.

-des fixateurs FCR code 455945 tous les 30 cm.



### Documentation

5 documentation(s) disponible sur  
notre site internet.