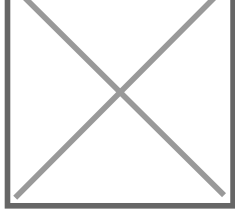


▶ Rail 4 mètres pour ferrures Sportub - Force 300 kg par battant

Image not found or type unknown



Caractéristiques produits

Longueur (m)	4
Poids maximum (kg)	300
Type	6255
Unité de vente	(1 pièce)

Caractéristiques techniques

Code

451248

Descriptif

Rail pour porte de 300 kg Rail tubulaire en acier avec protection au zinc de magnésium.
Section : 62 x 55 mm.
Épaisseur : 2,5 mm.

Conditions de livraison

Rail de longueur 4 mètres.

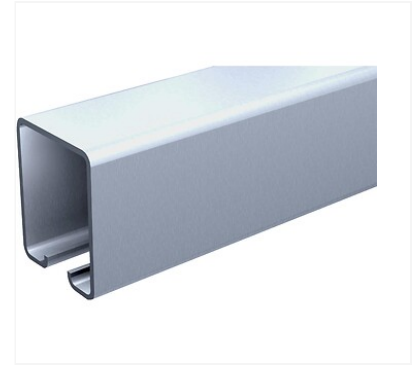


Image not found or type unknown



Les + produits

Protection galva Z350 - 350 g par m².

Norme du produit

Conforme à la norme EN 1527.
Garantie 250 000 cycles.

Documentation

4 documentation(s) disponible sur notre site internet.

Produits complémentaires



Butées pour rails pour ferrures Sportub - Force 300 kg par battant



Montures à galet en acier 2 x 150 kg pour ferrures Sportub - Force 300 kg par battant



Support à tige
fileté pour
ferrures
Sportub - Force
300 kg par
battant