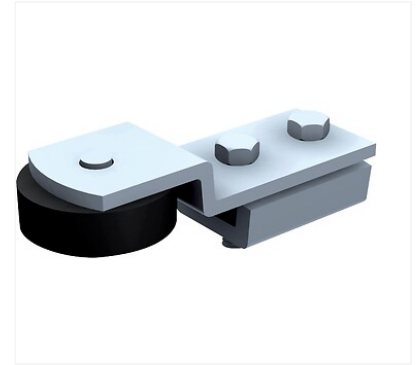


▶ Butées pour rails pour ferrures Sportub - Force 300 kg par battant

Image not found or type unknown



p. 1-505



Caractéristiques produits

Unité de vente (1 pièce)

Caractéristiques techniques

Code	Type	Section du fer plat (millimètre (mm))
451220	1098	35 x 30 et 50 x 40
451227	2098	62 x 55

Norme du produit

Conforme à la norme EN 1527.
Garantie 250 000 cycles.

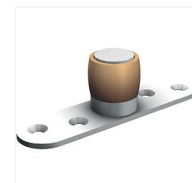
Documentation

5 documentation(s) disponible sur notre site internet.

Produits complémentaires



Rail 4 mètres pour ferrures Sportub - Force 150 kg par battant



Guide du bas sur platine 1098 pour porte coulissante 150 kg Sportub



Guide du bas sur platine 1102 pour porte coulissante 80 kg Sportub



Montures à
galets en Delrin
2 x 75 kg pour
ferrures
Sportub - Force
150 kg par
battant