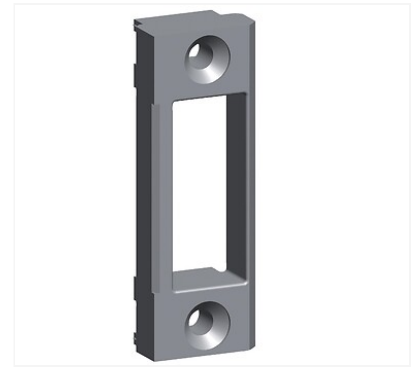


► **Gâches de pêne pour crémones à cylindre européen pour crémone à larder pour menuiserie PVC**



p. 1-423



Caractéristiques produits

Conditionnement	1
Type de gâche	De pêne
Type d'accessoire	Gâches de pêne
Unité de vente	(1 pièce)

Caractéristiques techniques

Code	Référence fournisseur (catalogue)
260960	E-11807-14-0-1
315119	E-13090-14-0-1
445655	E-18841-14-0-7
528130	E-24722-00-0-1
389074	E-18311-00-0-1
427868	E-18841-01-0-7
427875	E-18841-12-0-7
435764	E-18749-02-0-1
435757	E-18749-05-0-1
428148	E-18841-10-0-7

Descriptif

La gâche E-24722-00-0-1 est pour vantail semi-fixe.

Gamme

En acier ou matériaux de synthèse selon le modèle.

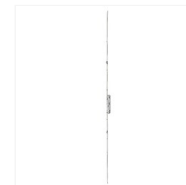
Documentation

1 documentation(s) disponible sur notre site internet.

Produits complémentaires



Gâches de tringle pour crémone à larder pour menuiserie PVC



Crémone à cylindre européen ajustables en 2 parties à larder pour mécanisme ouvrants à la française



Gâches de galet pour crémone à larder pour menuiserie PVC