

► **Ferme-porte complet type TS 92 XEA
version G force 1 à 4**
dormakaba 



p. 1-257

Caractéristiques produits

Finition	Argent
Force du ferme porte	1 à 4
A coup final réglable	Oui, par vis
Norme CE selon EN1154	Oui
Norme accessibilité PMR	Oui, validé par le CNPP
Type de bras du ferme porte	À glissière
Force du ferme porte réglable	Oui, par vis
Montage inversé	Oui
Montage standard	Non
Freinage à l'ouverture	Non
Retardement à la fermeture	Non
Modèle	TS 92 XEA G
Conditionnement	1
Technologie	Came
Hauteur du corps (mm)	65
Largeur du corps (mm)	305
Profondeur du corps (mm)	50
Unité de vente	(1 pièce)

Caractéristiques techniques

Code

588330

Descriptif

Gamme

Aptes à équiper les portes coupe-feu, pare-flamme.

Technologie à came et contre piston assurant puissance à la fermeture et souplesse à l'ouverture.

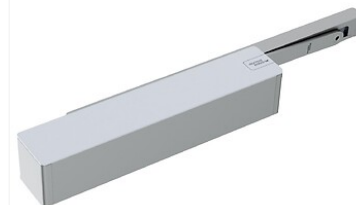
Clapet de surpression évitant les fuites d'huiles.

Fixations invisibles.

Capot avec dispositif anti-démontage.

Conditions de livraison

Livrés avec plaque de montage.



Norme du produit

Conformes à la norme EN 1154. CE. Conformes aux nouvelles réglementations d'accessibilité aux personnes handicapés. des établissements recevant du public (E.R.P). Arrêté du 1/08/2006.

Documentation

1 documentation(s) disponible sur notre site internet.