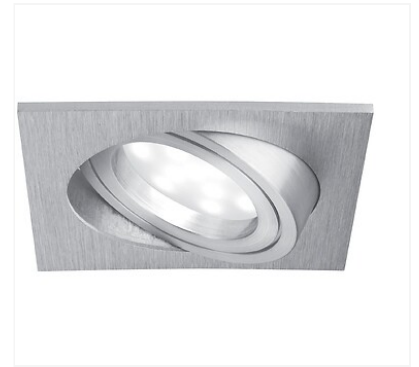
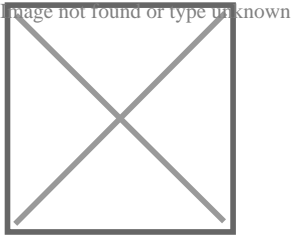


## ▶ Kit spot orientable encastré LED Coin carré



### Caractéristiques produits

Tension (V)	220-240
Type de source	LED
Type de luminaire	Spots encastrés
Puissance (W)	6.80
Finition	Aluminium brossé
Température de couleur (K)	2700
Flux (lm)	430
Unité de vente	(1 kit)

### Documentation

1 documentation(s) disponible sur notre site internet.

### Caractéristiques techniques

Code

### Descriptif

Pour installation au plafond en encastré.  
Inclinable sur 45°.  
Collerette en aluminium inoxydable et diffuseur en verre satiné.  
Module LED (A+) à angle de diffusion 110°.  
Boîtier de connexion à fixation rapide.  
Dimensions de collerette : 90 x 90 mm.  
Ø d'encastrement : 82 mm.  
Tension : 230V.  
**Non gradable.**  
**IP23.**  
**Classe II.**