

Dalles podotactiles d'éveil à la vigilance auto-adhésives intérieures Clarion

1 LA MARQUE
legallais



p. 1-602

Caractéristiques produits

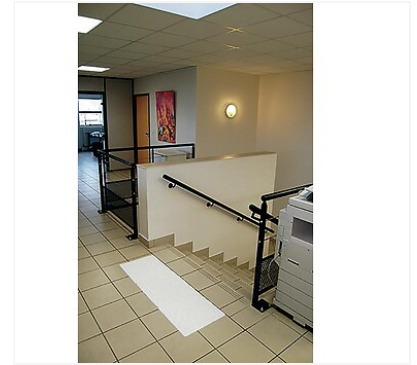
Type de fixation	Auto-adhésive
Largeur (mm)	400
Unité de vente	(1 kit)

Caractéristiques techniques

Code	Finition	Matière	Usage	Longueur (mm)
635398	Blanc	Polyuréthane	Intérieur	1350
635405	Blanc	Polyuréthane	Intérieur	815
635412	Blanc	Polyuréthane	Intérieur	445
635419	Noir	Polyuréthane	Intérieur	815
635426	Noir	Polyuréthane	Intérieur	445
478081	Anthracite			1350

Descriptif

Matière: compound vinylique ignifugée, classé feu et COV A+.
 Bande d'éveil à la vigilance permettant de créer un contraste visuel en 3D afin de prévenir l'arrivée d'un obstacle (marche, passage piéton,...).
 Dalles en polyuréthane.
 Utilisation : intérieur.
 Excellente résistance aux U.
 V et au feu.



Norme du produit

Conforme à la norme NF P98-351.

Documentation

2 documentation(s) disponible sur notre site internet.