

**Ferme-porte complet bras à glissière TS
91 B force 4 en pack**
dormakaba



p. 1-255

Caractéristiques produits

Force du ferme porte	4
A coup final réglable	Oui, par vis
Norme CE selon EN1154	Oui
Norme accessibilité PMR	Oui, validé par le CNPP
Type de bras du ferme porte	À glissière
Force du ferme porte réglable	Non
Montage inversé	Non
Montage standard	Oui
Freinage à l'ouverture	Non
Retardement à la fermeture	Non
Modèle	TS 91 pack métal
Technologie	Came
Conditionnement	1
Hauteur du corps (mm)	65
Largeur du corps (mm)	267
Profondeur du corps (mm)	47
Largeur du vantail maximum selon EN1154 (mm)	1100
Unité de vente	(1 pièce)

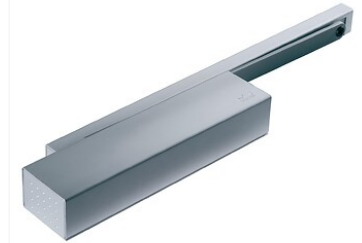
Caractéristiques techniques

Code	Finition
515530	Argent
515537	Blanc RAL 9016
515544	Noir RAL 9005

Descriptif

Gamme

Aptes à équiper les portes coupe-feu, pare-flamme.
Technologie à came et contre piston assurant puissance à la fermeture et souplesse à l'ouverture.
Clapet de surpression évitant les fuites d'huiles.
Fixations invisibles.
Capot avec dispositif anti-démontage.



Les + produits

Pack métallier :- 1 ferme-porte TS 91 B,- 1 bras à glissière, - 1 plaque de montage.

Norme du produit

Conformes à la norme EN 1154. CE. Conformes aux nouvelles réglementations d'accessibilité aux personnes handicapés. des établissements recevant du public (E.R.P). Arrêté du 1/08/2006.

Documentation

2 documentation(s) disponible sur notre site internet.