

▶ Plaque de montage pour ferme-porte TS 91 dormakaba



p. 1-257

Caractéristiques produits

Finition	Argent
Type d'accessoire	Plaque de montage
Modèle de ferme-porte	TS 91 et TS 92
Unité de vente	(1 pièce)

Caractéristiques techniques

Code

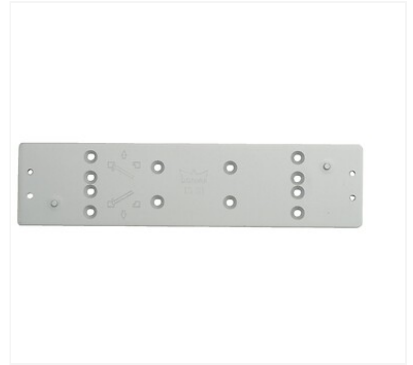
557529

Descriptif

Montage indirect sur la porte.

Gamme

Aptes à équiper les portes coupe-feu, pare-flamme.
Technologie à came et contre piston assurant puissance à la fermeture et souplesse à l'ouverture.
Clapet de surpression évitant les fuites d'huiles.
Fixations invisibles.
Capot avec dispositif anti-démontage.



Norme du produit

Conformes à la norme EN 1154. CE. Conformes aux nouvelles réglementations d'accessibilité aux personnes handicapées. des établissements recevant du public (E.R.P). Arrêté du 1/08/2006.

Documentation

1 documentation(s) disponible sur notre site internet.