

▶ Douille à broche Unijet D pour oscillo-battants PVC



p. 1-428



Caractéristiques produits

Référence fournisseur	6-36180-01-0-1
Unité de vente	(1 pièce)

Caractéristiques techniques

Code

464556

Descriptif

Gamme

Une ferrure complète à recouvrement de 20 mm comprend :

- 1 douille à broche Unijet D,
- 1 palier de compas Unijet D,
- 1 axe de palier de compas Unijet D,
- 1 support d'angle Unijet D,
- 1 kit de caches,
- 1 compas axe à 9 mm ou 1 compas axe à 13 mm,
- 1 têtière de compas,
- 1 kit de caches M6/4 et M6/12,
- 1 crémone axe à 7,5 mm ou 15 mm,
- 1 anti-fausse manoeuvre,
- 1 renvoi d'angle.

Pas de sens de main, les éléments sont réversibles droite/ gauche.

Documentation

3 documentation(s) disponible sur notre site internet.

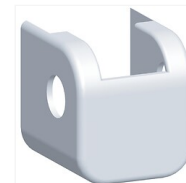
Produits complémentaires



Palier de compas Unijet D pour oscillo-battants PVC



Anti-fausse manoeuvres pour Unijet D, M6/4 et M6/12 pour oscillo-battants bois ou PVC



Kits de caches Unijet D pour oscillo-battants PVC



Support d'angle Unijet D pour oscillo-battants PVC