

Support d'angle Unijet D pour oscillo-battants PVC



Caractéristiques produits

Référence fournisseur **6-36882-25-0-7**

Unité de vente **(1 pièce)**

Caractéristiques techniques

Code

464542

Descriptif

Gamme

Une ferrure complète à recouvrement de 20 mm comprend :

- 1 douille à broche Unijet D,
- 1 palier de compas Unijet D,
- 1 axe de palier de compas Unijet D,
- 1 support d'angle Unijet D,
- 1 kit de caches,
- 1 compas axe à 9 mm ou 1 compas axe à 13 mm,
- 1 tête de compas,
- 1 kit de caches M6/4 et M6/12,
- 1 crémone axe à 7,5 mm ou 15 mm,
- 1 anti-fausse manœuvre,
- 1 renvoi d'angle.

Pas de sens de main, les éléments sont réversibles droite/ gauche.

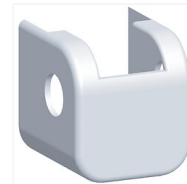
Verrouillage horizontal et/ou latéral selon les HFF et LFF.



Produits complémentaires



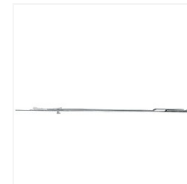
Axe de palier
M6/4, M6/12 et
Unijet D pour
oscillo-battants



Kits de caches
Unijet D pour
oscillo-battants
PVC



Palier de
compas Unijet
D pour oscillo-
battants PVC



Verrouillage
pour oscillo-
battants bois ou
PVC