

## ▶ Système Frontfold 20 pour volets pliants



p. 1-494

### Caractéristiques techniques

#### Code

### Descriptif

Pour volets bois ou métal.

Résistant à la corrosion.

Les volets peuvent être montés devant la fenêtre ou sur le côté extérieur du balcon.

Ils se plient à la perpendiculaire de la fenêtre.

Le nombre de vantaux n'est pas limité.

Il peut être pair ou impair.

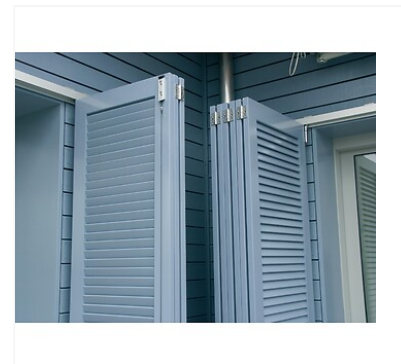
Caractéristiques de la ferrure :

-Poids maxi par volet : jusqu'à 20 kg.

-Épaisseur du volet bois : 28 à 36 mm.

-Épaisseur du volet métallique : 28 à 32 mm.

-Largeur vantail maximale : 600 mm.



### Documentation

3 documentation(s) disponible sur notre site internet.