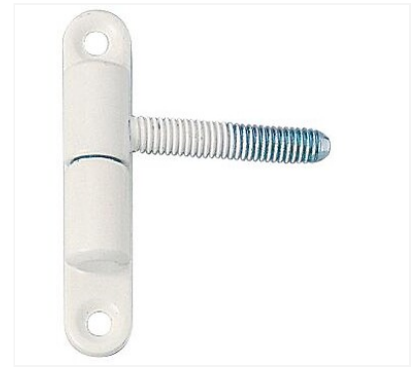


▶ **Ensembles complets platine mâle + fiche femelle Ø 13 mm - P09**



p. 1-570



Caractéristiques produits

Finition	Blanc RAL 9010
Type	Complète
Diamètre du nœud (mm)	13
Hauteur de la platine (mm)	68
Largeur de la tige filetée (mm)	40
Diamètre de la tige filetée (mm)	7
Unité de vente	(1 conditionnement)

Caractéristiques techniques

Code	Conditionnement
472752	10
472745	25

Descriptif

Platine : 2 trous de fixation Ø 4,5 mm.

Gamme

En acier zingué époxy.

Pour constituer une fiche complète, prévoir une partie mâle et une partie femelle.

La platine se fixe sur le châssis à l'aide de vis de fixation, la demi-fiche par vissage de la tige filetée.

Avec butée à bille.

Conditions de livraison

Livrées au carton.

Documentation

4 documentation(s) disponible sur notre site internet.

Produits complémentaires



Ensembles complets platine mâle + fiche femelle Ø 15 mm - P50