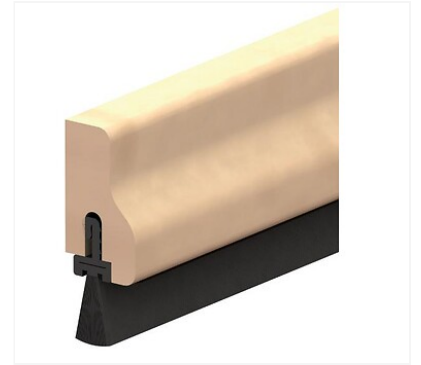


▶ Plinthe en applique à brosse de bas de porte type HDS - B - Hêtre



p. 1-582



Caractéristiques produits

Finition	Hêtre
Modèle	HDS - B - Hêtre
Type	À brosse
Type de brosse	Polypropylène
Longueur de la plinthe (m)	1
Unité de vente	(1 pièce)

Caractéristiques techniques

Code

344184

Descriptif

Support en hêtre naturel.
Brosse en polypropylène.

Gamme

Systèmes isolants installés à la base d'une porte permettant d'éviter la déperdition de chaleur.

Les + produits

Finition optimale : possibilité de peindre ou vernir le profil aux couleurs de la porte.

Documentation

4 documentation(s) disponible sur notre site internet.