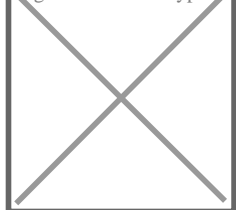


► Plaques de montage pour charnières invisibles Sensys - Embases cruciformes - à excentrique - pour ferrure d'angle - vis prémontées

Image not found or type unknown



p. 2-33

Caractéristiques produits

Forme	Cruciforme
Réglage en hauteur	Par excentrique
Vis prémontées	Oui
Entraxe de fixation (mm)	32
Unité de vente	(1 conditionnement)

Caractéristiques techniques

Code	Conditionnement	Distance (mm)
290417	200	0
609735	1	0
609749	1	3
625947	1	5
609742	1	1.50

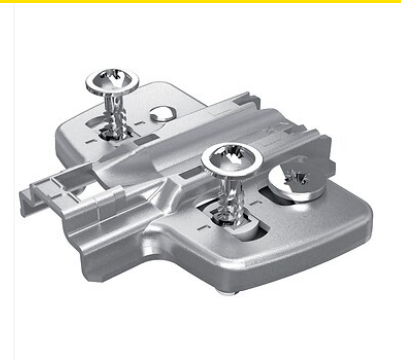
Descriptif

Avec vis spéciales prémontées et manchons en plastique.
Pour perçages de Ø 5 x 12 mm.

Gamme

Pour montant d'épaisseur mini.
15 mm.
Distance de perçage 32 mm.
Réglage en hauteur par excentrique ± 2 mm.

Acier nickelé.
Écart.
série de perçage : 37 mm.



Documentation

5 documentation(s) disponible sur
notre site internet.

Produits complémentaires



Charnières
invisibles 110°
amortisseur
intégré - Sensys
8645i