

► **Serrure à larder pêne demi-tour et pêne dormant à cylindre axe 120 mm -Têtière bouts ronds-D 455 XL120**

 **Vachette®**
ASSA ABLOY



p. 1-45

Caractéristiques produits

Main	Droite réversible
Forme des bouts de la tèteière	Ronds
Entraxe mm	70
Axe de la serrure	120
Fonction de la serrure	À cylindre européen
Avec gâche	Oui
Réversible	Oui
Type de pose	À larder
Nombre de points	1
Matière du coffre	Acier
Finition de la tèteière	acier plié galvanisé
Largeur de la tèteière (mm)	20
Unité de vente	(1 conditionnement)

Caractéristiques techniques

Code	Conditionnement
515495	1
515488	10

Descriptif

Gamme

Serrure avec un axe de fouillot important permettant avec une béquille longue adaptée de

répondre dans la plupart des cas à la réglementation sur l'accessibilité des personnes en situation de handicap (cote des 400 mm).

Coffre en acier plié galvanisé de H 149 x l 145 mm.

Têtière à bouts ronds de : 230 x 20 mm.

Axe : 120 mm.

Entraxe : 70 mm.

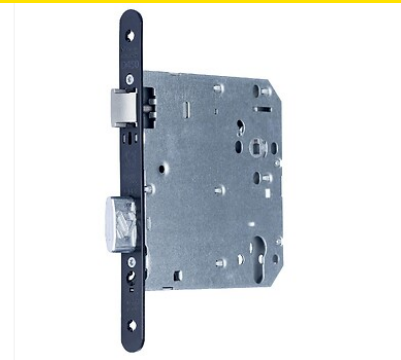
Fouillot à carré de 8 mm avec rattrapage de jeu et ressort renforcé.

Réversible sans démontage.

Trous de passage pour vis de rosace.

Conditions de livraison

Livrées avec gâche, vis longue pour cylindre, sans cylindre.



Les + produits

Serrure avec axe à 120 mm.

Norme du produit

Conformes à la norme **NF EN 12209**. Certifiées **NF QC**, niveau 3.

Documentation

2 documentation(s) disponible sur notre site internet.