



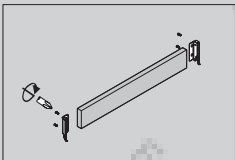
legallais

Notice
de montage

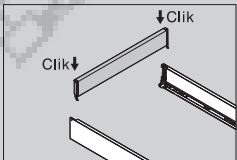
**TIROIRS DOUBLE
PAROI FINE**

OENO

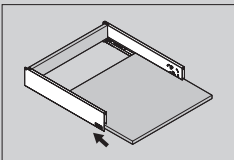
ASSEMBLAGE DES TIROIRS



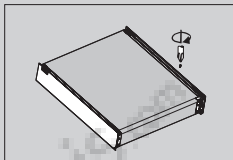
Assembler le jeu d'équerres arrières avec le dos en bois



Clipser le dos en bois avec les cotés métalliques



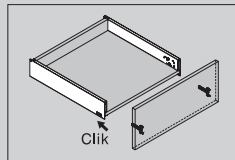
Glisser le fond en bois dans les rainures des cotés métalliques



Visser le fond à l'aide des vis fournies

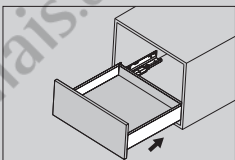


Visser les attaches façades avec les vis spécifiques fournies



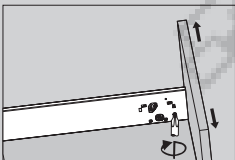
Clipser la façade sur les cotés de tiroirs

ASSEMBLAGE DES TIROIRS

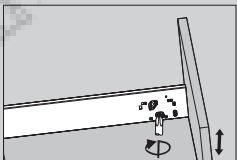


Poser le tiroir sur les coulisses puis le glisser en butée

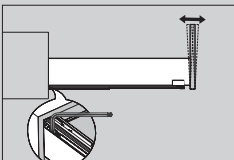
RÉGLAGE DU TIROIR



Ajuster de gauche à droite

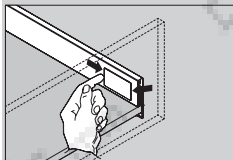


Ajuster de haut en bas

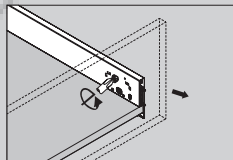


Réglage de l'inclinaison (par clé allen M3)

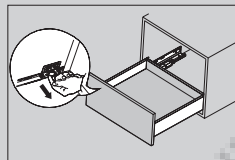
DÉMONTAGE DU TIROIR



Enlever le cache et le sortir

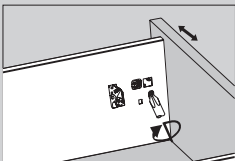


Tourner le tournevis pour libérer l'avant du tiroir

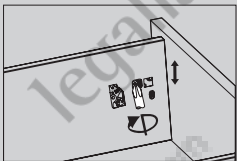


Appuyer sur le dispositif de verrouillage situé sous le fond du tiroir et sortir le tiroir.

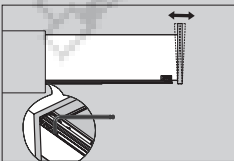
RÉGLAGE DU TIROIR DU HAUT



Ajuster de gauche à droite

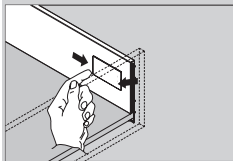


Ajuster de haut en bas

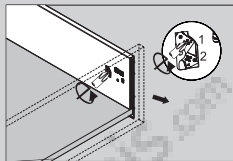


Réglage de l'inclinaison (par clé allen M3)

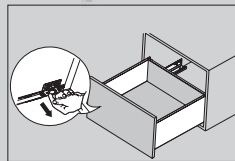
DÉMONTAGE DU TIROIR DU HAUT



Enlever le cache et le sortir

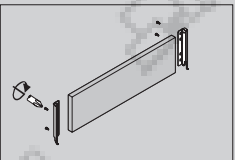


Tourner le tournevis pour libérer le verrou 1, puis relâchez le verrou 2, retirez le tiroir.

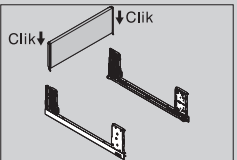


Appuyer sur le dispositif de verrouillage situé sous le fond du tiroir et sortir le tiroir.

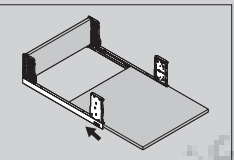
ASSEMBLAGE DU TIROIR HAUT EN VERRE



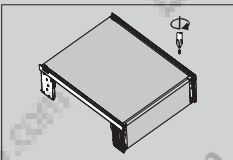
Assemblage du dos



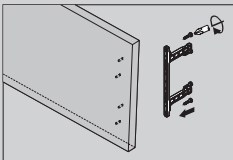
Assemblage du fond



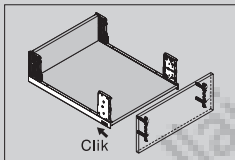
Visser le fond



Visser le fond



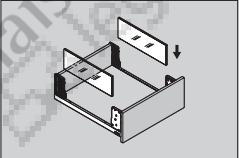
Assemblage de la façade



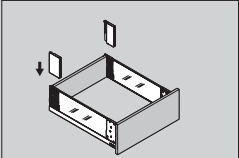
Assemblage de la façade



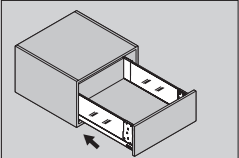
ASSEMBLAGE DU TIROIR HAUT EN VERRE



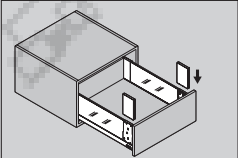
Ajuster de gauche à droite



Insérer l'arrière

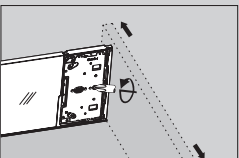


Glisser dans le caisson

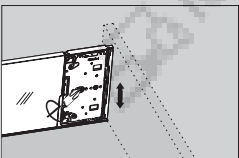


Insérer les caches

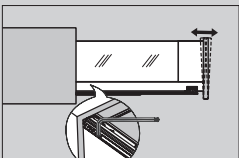
RÉGLAGE DU TIROIR HAUT EN VERRE



Ajuster de gauche à droite

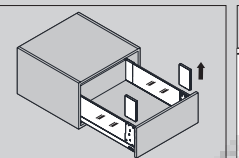


Ajuster de haut en bas

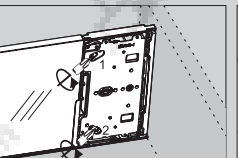


Réglage de l'inclinaison (par clé allen M3)

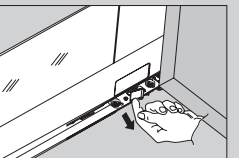
RETRAIT DU TIROIR HAUT EN VERRE



Tirer le couvercle avant

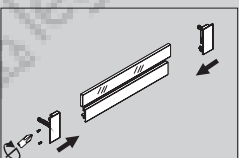


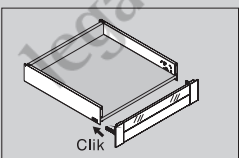
Tourner le tournevis pour libérer le verrou 1, puis relâchez le verrou 2, retirez le tiroir.



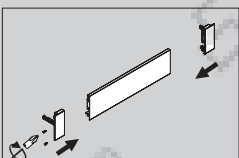
Appuyer sur le dispositif de verrouillage sous le fond du tiroir et retirer le tiroir.

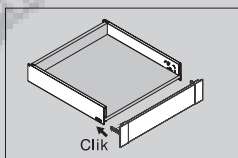
ASSEMBLAGE AVANT DU TIROIR (HAUTEUR M)





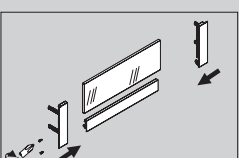
Clik

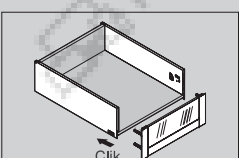




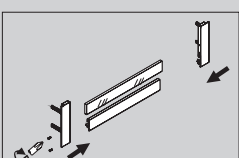
Clik

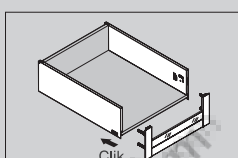
ASSEMBLAGE AVANT HAUT DU TIROIR INTÉRIEUR (HAUTEUR C)



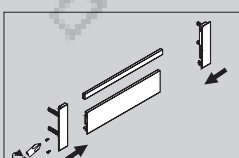


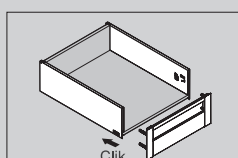
Clik





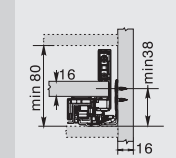
Clik



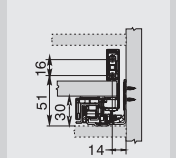


Clik

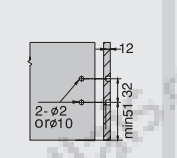
TIROIR SUPER BAS (HAUTEUR N)



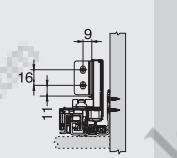
Espace requis dans le caisson



dimensions d'installation avant

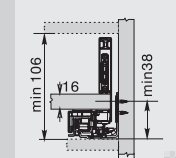


dimensions de perçage avant

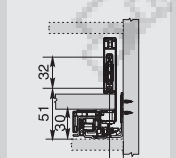


dimensions d'installation arrière

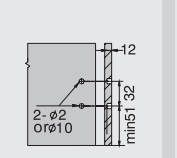
TIROIR BAS (HAUTEUR M)



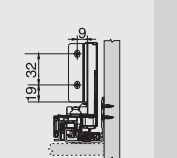
Espace requis dans le caisson



dimensions d'installation avant

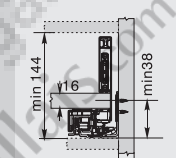


dimensions de perçage avant

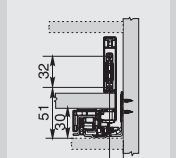


dimensions d'installation arrière

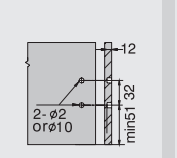
TIROIR MOYEN (HAUTEUR K)



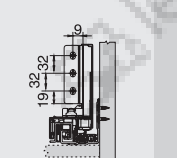
Espace requis dans le caisson



dimensions d'installation avant

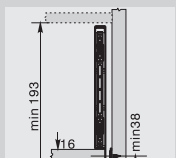


dimensions de perçage avant

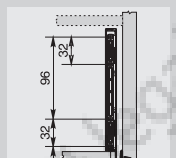


dimensions d'installation arrière

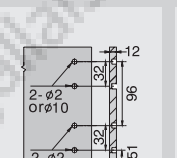
TIROIR HAUT (HAUTEUR C)



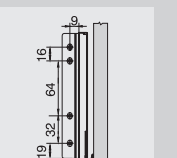
Espace requis dans le caisson



dimensions d'installation avant

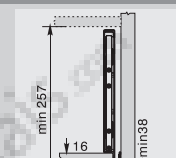


dimensions de perçage avant

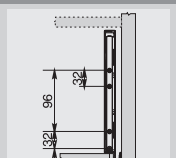


dimensions d'installation arrière

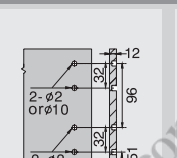
TIROIR SUPER HAUT (HAUTEUR F)



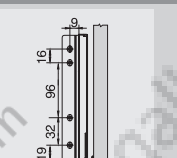
Espace requis dans le caisson



dimensions d'installation avant



dimensions d'installation avant



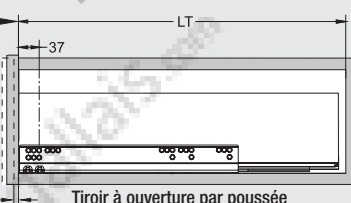
dimensions d'installation arrière

DIMENSIONS D'INSTALLATION

Profondeur du caisson interne = $LT \cdot LT=NL+3$

Bord du caisson

Tiroir standard

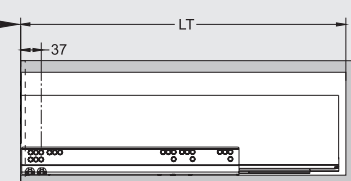


Tiroir à ouverture par poussée

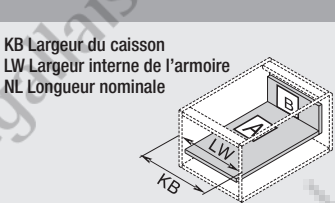
Coulisses à fermeture douce : $LT=NL+3$ Glissières à ouverture rapide : $LT=NL+12$

Bord du caisson

Tiroir intérieur

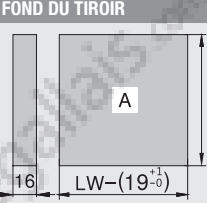


DIMENSIONS DU PANNEAU ÉPAISSEUR 16 MM



KB Largeur du caisson
LW Largeur interne de l'armoire
NL Longueur nominale

FOND DU TIROIR



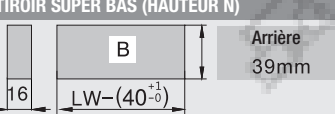
A

B

Dos arrière en panneau NL-29 mm

Dos arrière métallique NL-27 mm

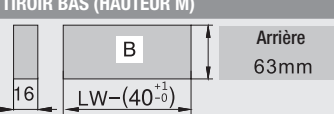
TIROIR SUPER BAS (HAUTEUR N)



B

Arrière 39mm

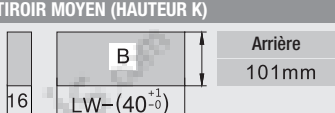
TIROIR BAS (HAUTEUR M)



B

Arrière 63mm

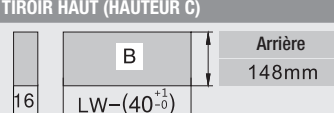
TIROIR MOYEN (HAUTEUR K)



B

Arrière 101mm

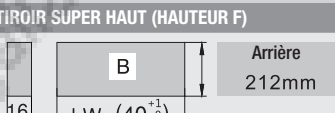
TIROIR HAUT (HAUTEUR C)



B

Arrière 148mm

TIROIR SUPER HAUT (HAUTEUR F)

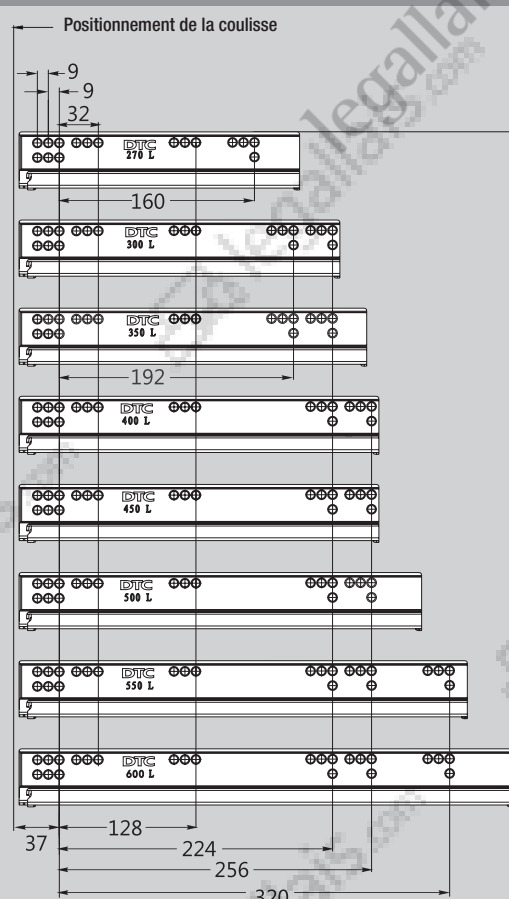


B

Arrière 212mm

VIS DES GLISSIÈRES

Positionnement de la coulisse



9

32

160

192

128

224

256

320

NL

270

300

350

400

450

500

550

600

2/4

3/4