

NOMENCLATURE

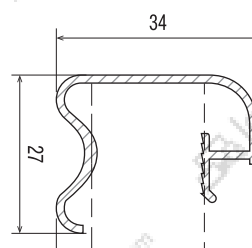
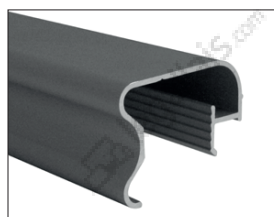
Profils poignées **1**

Rail haut **2**

Rail bas **3**

Roulettes de guidage haut **4**

Roulettes platine basse (40 kg)
y compris butées adhésives **5**

Panneau de 19 mm (NON FOURNI) **6**


IMPORTANT

- Pour nos calculs, tolérances dimensionnelles
 - Faux aplomb ≤ 10 mm
 - Faux niveau ≤ 10 mm si frein ≤ 5 mm
- Les étagères doivent être en recul de 100 mm par rapport à l'avant du placard.

OUTILS NÉCESSAIRES

- Vis et chevilles de fixation non fournis.



Mètre



Niveau


Tournevis et
crayon


Scie à métaux

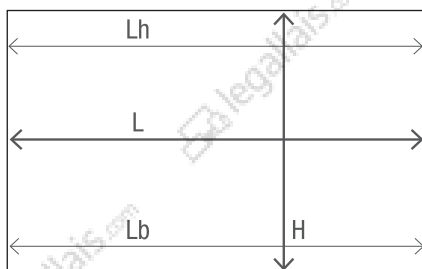


Clé de 10


Maillet en
caoutchouc

Perceuse
diam. 5

CALCUL DES DÉCOUPES



L : Largeur du clair (Lh : Largeur haute - Lb : Largeur basse)

H : Hauteur du clair

N : Nombre de vantaux

: Largeur du panneau selon configurations

❶ Rail haut	Lh - 1 mm
❷ Rail bas	Lb - 1 mm
❸ Poignée	H - 41 mm

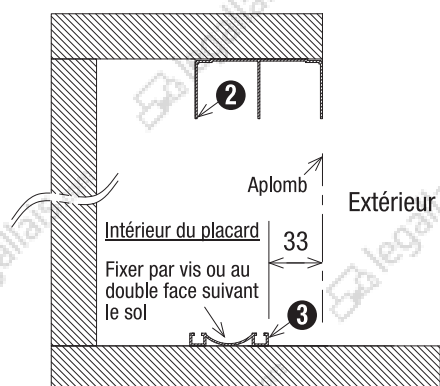
	Hauteur panneaux	H - 42 mm
(# Largeur panneaux (dimensions en mm))		$\# = \frac{L + 21}{2}$
		$\# = \frac{L + 45}{3}$
		$\# = \frac{L + 68}{4}$
		$\# = \frac{L + 92}{5}$
		$\# = \frac{L + 42}{4}$

FINITION MIROIR

Pour une façade en finition miroir :

- Utiliser un panneau mélaminé de 15 mm d'épaisseur.
- Découper votre miroir à 5 mm de moins que les dimensions de votre panneau en hauteur et en largeur.

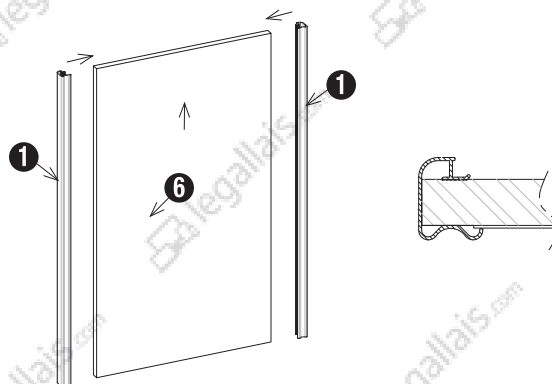
■ Étape 1 Fixer le rail haut et le rail bas



- Pré-percer le rail haut pour l'option frein (voir page option)

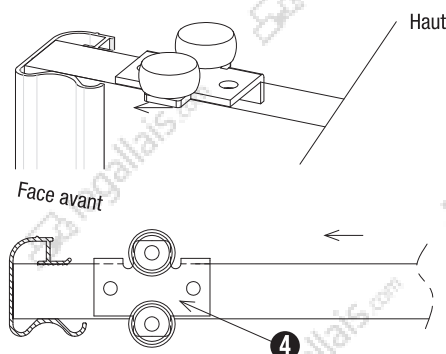
■ Étape 2 Emboîter les profilés poignées

- Aligner les poignées en haut du panneau
- Utiliser un maillet en caoutchouc

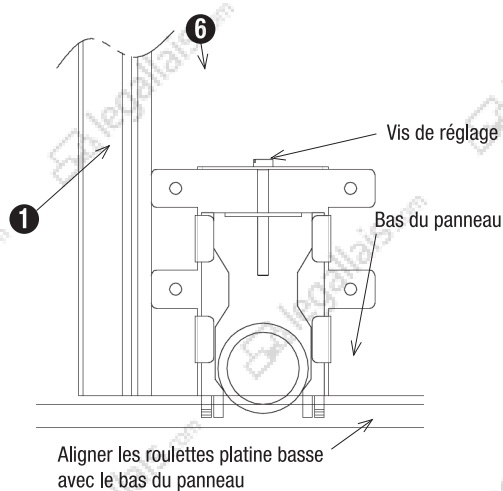


■ Étape 3 Fixer les roulettes de guidage haut

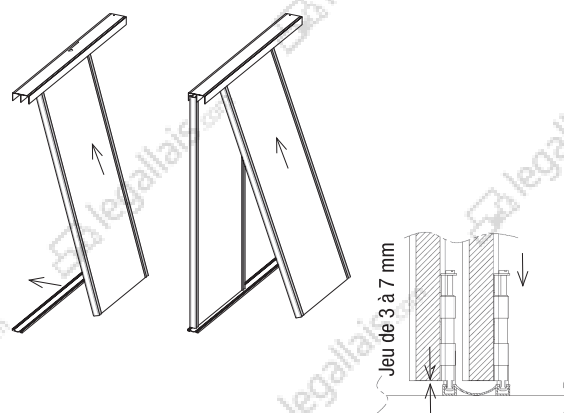
- Visser la roulette de guidage haut sur le dessus du panneau. Si vous avez un frein amortisseur, reportez vous à la notice du frein pour avoir la bonne cote de positionnement du guide haut.



■ Étape 4 Fixer les roulettes platine basse

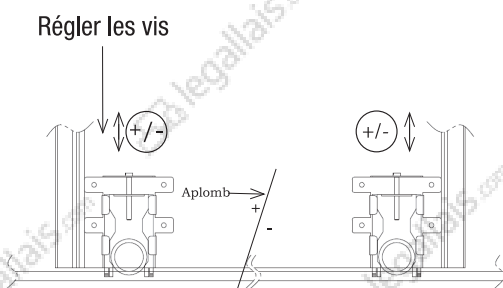


■ Étape 5 Installer le vantail intérieur puis le vantail extérieur

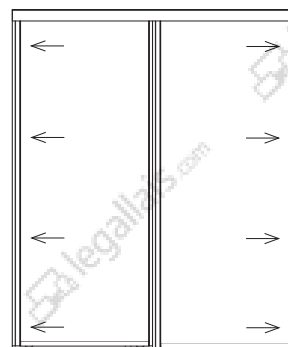


VL170619

■ Étape 6 Régler les vantaux



■ Étape 7 Ajuster les profilés poignées au mur



Si pas de profilé «H»
ou plat

VL170619



www.legallais.eu/doc/kitportecoulissante_palma

www.legallais.com