

#### **PRESENTATION ET DOMAINES D'APPLICATION :**

Domaines d'application : établissements recevant du public, hôpitaux, écoles, lycées, salles de spectacles, résidences, aéroports. ...

## **Serrures antipaniques coupe-feu Centuri Cross**

#### **DESCRIPTIF TECHNIQUE PRODUIT :**

Serrures antipaniques à barre classique recoupable pour menuiserie bois, métal ou PVC.  
Pour porte de hauteur maximum 2500 mm, largeur maximum 1300 mm et jusqu'à 200 kg.  
Barre 1285 mm, recoupable jusqu'à 985 mm.

Pêne de sécurité antieffraction.

Réversibilité droite/gauche rapide.

Testées à 200 000 manœuvres.

Résistance anticorrosion de 240 heures au brouillard salin.

Traitement antibactérien.

Aptes à équiper les portes coupe-feu et les issues de secours.

Livrées avec gâche(s) standard(s) (les gâches hautes et basses sont livrées dans la boîte des pênes).

#### **ASPECTS NORMATIFS :**

Label NF, CE **EN 1125**.

Aptes à équiper les portes coupe-feu et issues de secours.

Fabriqué pour  
Legallais par



#### **INFORMATIONS DIVERSES ET CONSEILS ET INFOS :**

Pour des poses sur portes alu et PVC, nous vous conseillons d'utiliser des gâches spécifiques (voir accessoires).

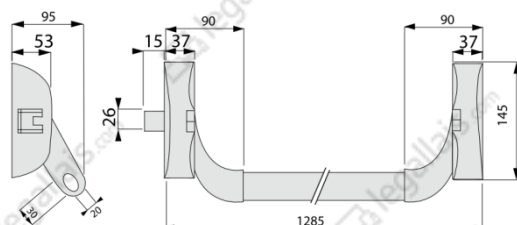
La fonction dogging permet de bloquer l'antipanique en position ouverte pendant l'accueil du public, le soir cette fonction est déverrouillée : l'antipanique retrouve son fonctionnement habituel.

Pour des poses sur portes alu et PVC, nous vous conseillons d'utiliser des gâches spécifiques.

## Serrures 1 point (pour porte de hauteur maximum 2500 mm.)

Unité de vente : la pièce.

Finition	Code
Coloris inox	<b>543977</b>
Blanc RAL 9016	<b>544005</b>
Noir RAL 9005	<b>544033</b>



## Serrures 2/3 points

À pènes haut, bas et latéral

(pour porte de hauteur maximum 2256 mm)

Unité de vente : la pièce.

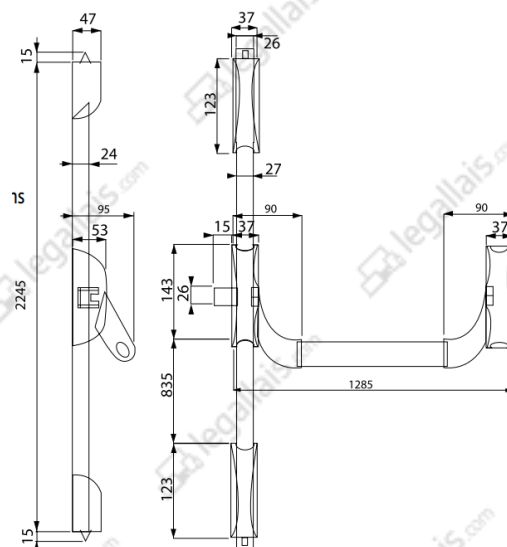
Finition	Code
Coloris inox	<b>543991</b>
Blanc RAL 9016	<b>544019</b>
Noir RAL 9005	<b>544047</b>

À pènes latéraux

(pour porte de hauteur maximum 2500 mm)

Unité de vente : la pièce.

Finition	Code
Coloris inox	<b>543998</b>
Blanc RAL 9016	<b>544026</b>
Noir RAL 9005	<b>544054</b>



## Kit de rallonge (pour porte de hauteur maximum 3400 mm)

Unité de vente : la pièce.

Finition	Code
Coloris inox	<b>614586</b>
Blanc RAL 9016	<b>614698</b>
Noir RAL 9005	<b>614705</b>



## Gâches spéciales

Unité de vente : la pièce.

Pour menuiserie	Réglables	Finition	Code
Aluminium	Oui	Coloris inox	<b>592179</b>
		Blanc RAL 9016	<b>592186</b>
		Noir RAL 9005	<b>592193</b>
PVC	Oui	Coloris inox	<b>592256</b>
		Blanc RAL 9016	<b>592263</b>
		Noir RAL 9005	<b>592270</b>
Métallique ou bois	Non	Coloris inox	<b>592221</b>
		Blanc RAL 9016	<b>592228</b>
		Noir RAL 9005	<b>592235</b>
Type		Finition	Code
Pour bâti de profondeur >24 mm		Coloris inox	<b>592200</b>
		Blanc RAL 9016	<b>592207</b>
		Noir RAL 9005	<b>592214</b>
Anti-poussière (1)		Laiton poli	<b>100297</b>



Menuiserie  
aluminium



Menuiserie  
PVC



Menuiserie  
métal/bois



Pour bâti  
prof.24 mm



Anti-poussière

(1) En laiton. Ø perçage 22 mm. Intérieur : Ø 18 x H 20 mm.  
Pour tringle ronde ou carrée de 14 mm.

**Attention : ne pas utiliser sur porte coupe-feu.**

## Platines de fixation

Pour préparation en atelier d'une pose sur site.

Unité de vente : la pièce.

Désignation	Code
Platine pour serrure	<b>592242</b>



Platine de fixation  
pour serrure