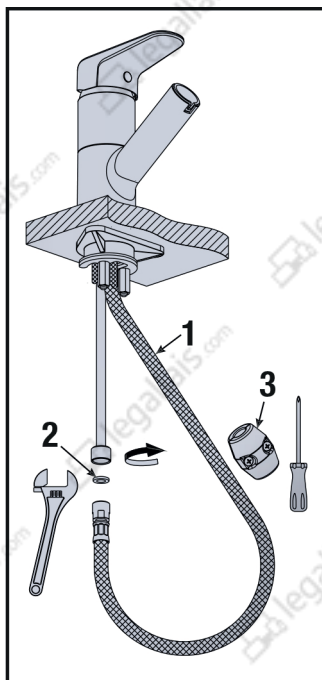
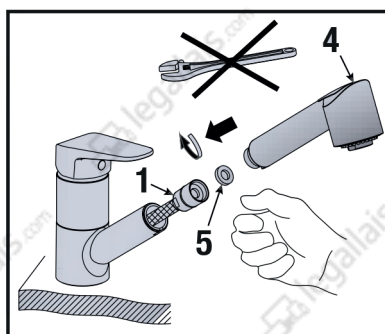
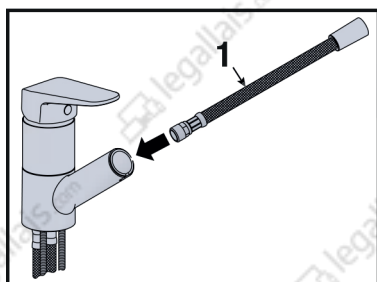


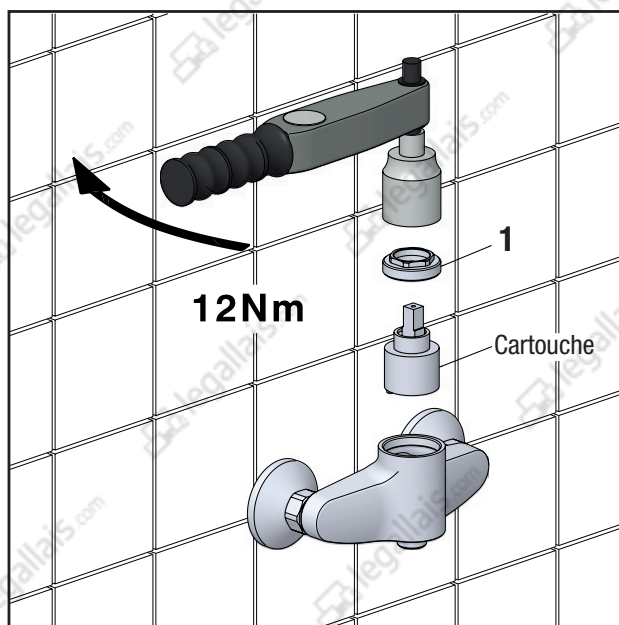
CONSEILS POUR UNE INSTALLATION CORRECTE DES FLEXIBLES DE DOUCHETTE

- Insérer le flexible (1) dans le corps du mitigeur.
- Visser le flexible (1) après avoir inséré le joint (2).
- Monter le contrepoids en plomb (3).
- Monter la douchette (4) sur le flexible (1) après avoir inséré le joint (5): ne pas serrer à la clé!



REEMPLACEMENT DE LA CARTOUCHE

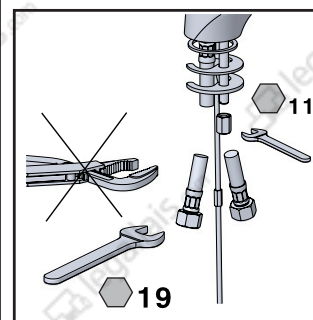
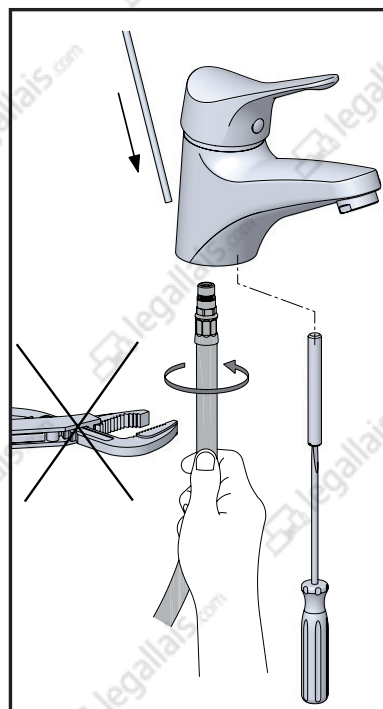
- Dévisser l'écrou (1) avec une clé de 32 mm et sortir la cartouche.
- Insérer la nouvelle cartouche en prenant soin de bien nettoyer son siège dans le corps et d'utiliser de la graisse adaptée.
- Visser l'écrou (1) avec une clé dynamométrique en appliquant un couple de serrage de 12 Nm.



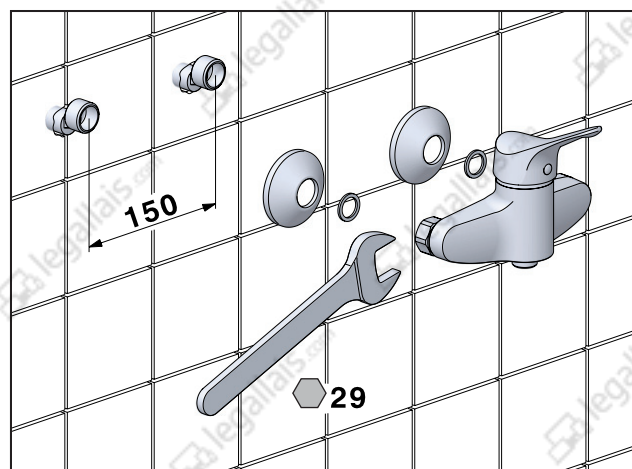
CONSEILS POUR UNE INSTALLATION CORRECTE DES FLEXIBLES DE RACCORDEMENT

- Visser les flexibles au corps du robinet en évitant de trop les serrer.
- Visser la tige de fixation et introduire la tige de commande vidage.
- Fixer le mitigeur à la céramique (épaisseur maximum 45 mm) (écrou hexagonal clé 11 mm).
- Visser les écrous G.3/8" aux raccords de connexion, en utilisant une clé de 19 mm.

IMPORTANT: éviter de faire prise sur la frette de bloquage du flexible avec des clés ou pinces réglables, qui pourraient compromettre la qualité du flexible.



CONSEILS POUR UN MONTAGE CORRECT DES MITIGEURS À INSTALLER EN MURAL



www.legallais.eu/doc/373213

www.legallais.com

Legallais, 7 rue d'Atalante, Citis, 14200 Hérouville-Saint-Clair