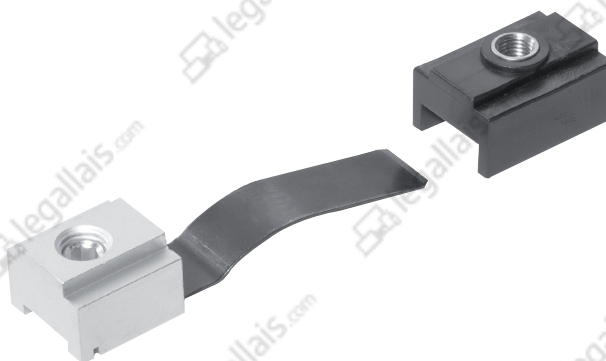


## Arrêt à glissière et limiteur d'ouverture pour ferme-porte Stagadon IV



### ARRÊT À GLISSIÈRE

L'arrêt mécanique s'intègre dans le bras glissière.  
Il permet le blocage de la porte à angle d'ouverture réglable de 80 à 130°.  
L'arrêt mécanique est adapté aux portes gauches ou droites, indifféremment.  
Dimensions : 30 x 21 mm.

**Il n'est pas autorisé pour une utilisation sur les portes coupe-feu.**

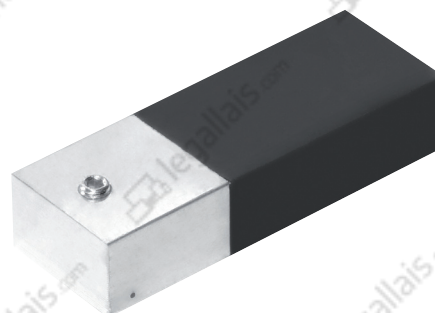
#### ASPECTS NORMATIFS :

Les arrêts sont interdits sur les portes coupe-feu.

#### CONDITIONNEMENT :

Unité de vente : à l'unité.

Désignation	Code
Arrêt à glissière	<b>346977</b>



### LIMITEUR D'OUVERTURE

Le limiteur d'ouverture permet d'éviter qu'une porte ouvrant sur l'extérieur vienne heurter le mur.  
Idéal pour les établissements scolaires ou tout établissement recevant du public.  
S'intègre dans le bras à glissière.  
Dimensions : 30 x 20 mm.

#### CONDITIONNEMENT :

Unité de vente : à l'unité.

Désignation	Code
Limiteur d'ouverture	<b>346984</b>