

**GENERAL DATA**

**Family :** Footwear  
**Range :** Casual PRO  
**Business Countries**  
France

**Product Use :**  
**Chaussures de sécurité à usage professionnel**

**Professions :**  
Support technique et maintenance  
Logistique, sécurité & transport  
Agriculture, espaces verts et forêts  
Préparation des travaux et études  
Gros oeuvre

Second oeuvre et finition  
Production et sites industriels  
Ingénierie et management

**Sisters Datasheets :**  
6201044 - SPLITROCK PRO WHEAT  
6201043 - SPLITROCK PRO GAUCHO

## PRODUCT ADVANTAGES

### Feature :

Tige en cuir pleine fleur haute qualité  
Protège-malléoles matelassé  
Une doublure intérieure anti-transpiration en Nylex  
Une languette à soufflets  
Une semelle intérieure amovible au contour anatomique  
Semelle anti-perforation en acier  
La couche confort de la semelle utilise la technologie d'absorption des chocs EVA  
Fabrication soudée de la semelle d'usure en nitrile Timberland PRO®

### Benefit :

Résistant à l'eau  
Confort maximal tout au long de la journée  
La doublure intérieure maintient le pied au sec  
La languette empêche la pénétration de la saleté et des débris  
La semelle intérieure réduit la fatigue du pied et facilite l'entretien  
La couche confort de la semelle offre une plus grande légèreté et une meilleure flexibilité  
La fabrication soudée de la semelle d'usure en nitrile Timberland PRO® garantit :  
Une résistance au glissement  
Une résistance à la chaleur par contact jusqu'à 300°C  
Une haute résistance aux hydrocarbures  
Une résistance optimale à l'abrasion

## TECHNICAL DESCRIPTION

### Description :

Tige en cuir pleine fleur haute qualité résistant à l'eau  
Protège-malléoles matelassé  
Une doublure intérieure anti-transpiration en Nylex  
Une languette à soufflets  
Embout et semelle anti-perforation en acier  
Une semelle intérieure amovible au contour anatomique  
Fabrication soudée de la semelle d'usure en nitrile Timberland PRO®

### Sizes :

Pointures EU: 36 -47

### Additional Features :

SRB

HRO

### Color :



### Pictos



## ADDITIONAL INFORMATION

### Life Cycle :

Si les chaussures qui vous sont fournies sont équipées d'une semelle de marche pour tout ou partie composée de polyuréthane :

Nous vous conseillons d'utiliser ce produit au plus tard 3 ans après la date de fabrication qui figure sur la chaussure.

Au-delà de cette durée plusieurs facteurs tels que :

Exposition à une source lumineuse, hydrométrie, variation de température, peuvent provoquer une modification de la structure des matériaux qui ne conservent plus leur niveau de performance en regard des exigences essentielles définies par la directive européenne 89.686 CEE.

Si les chaussures qui vous sont fournies sont équipées d'une semelle de marche composée d'un autre matériau que le polyuréthane :

Nous vous conseillons d'utiliser ce produit au plus tard 5 ans après la date de fabrication qui figure sur la chaussure.

### Storage Information :

Les délais que nous vous indiquons se rapportent uniquement à des chaussures neuves et dans leur emballage d'origine, conservées dans une zone de stockage contrôlée et non soumises à des variations de température et de taux d'humidité rapides.

**Care Instruction :**

POUR LES NETTOYER

Après chaque utilisation, laisser sécher les chaussures ouvertes dans un endroit aéré et loin d'une source de chaleur.

Enlever à la brosse les excès de terre ou de poussière.

Avec un chiffon mouillé et du savon si besoin, enlever les taches.

Eventuellement, cirer les cuirs lisses ou pigmentés avec un produit standard du commerce.

**CONFORMITY AND CERTIFICATION**

**EC Category PPE\*** : Classe 2

**Standards :**

EN ISO 20345 / EN ISO 20345-S3 HRO

**European Directives :**

89/686/EEC

**Quality Assurance :**

ISO 9001 / 2000

**Tagging :**

6201042 SPLITROCK PRO

EN ISO 20345 : 2007 S3 HRO SRB

**EC Certification Number :**

0075/826/161/03/08/0054

**EC Attestation Number :**

0075/826/161/03/08/0054

**Laboratory :**

CENTRE TECHNIQUE DU CUIR

\*PPE : Personal Protective Equipment

## EC CONFORMITY DECLARATION

The manufacturer or its legal representative supplier settled in the European Community:

Declares that the next Personal Protective Equipment described here after is in conformity with the provisions of Council Directive 89/686/CEE:

Designation: SPLITROCK PRO BLACK

Reference: 6201042

Standard(s): EN ISO 20345 EN ISO 20345-S3 HRO

This PPE is the object of the above EC attestation type:

0075/826/161/03/08/0054

Delivered by:

CENTRE TECHNIQUE DU CUIR

4 rue Hermann Frenkel

69367 Lyon Cedex 07

France

**Made at LYON, on the 03/03/2008**

**By: CTC**



En exécution de la Directive 89/686/CEE du 21 décembre 1989 concernant le rapprochement des législations des états membres relatives aux équipements de protection individuelle et des décrets n° 92-765, 766 et 768 du 29 juillet 1992 portant transposition de cette directive en droit français,  
*In application of the Directive ref. 89/686/EEC of 21st December 1989, concerning the alignment of member state legislation relating to personal protective equipment and the decrees n° 92-765, 766 and 768 of the 29th July 1992 concerning the transposition of the Directive into French law,*

## CTC - Centre Technique Cuir Chaussure Maroquinerie

habilité par arrêtés du ministère du travail, de l'emploi et de la formation professionnelle en date du 11 août 1992 et 24 décembre 1996,  
*authorized by decrees of the Ministry of Work, Employment and Professional Training of 11 August 1992 and 24 december 1996,*

identifié sous le numéro 0075, publié au JOCE, attribue :  
*identified by the number 0075, published in the Official Journal of the European Community, delivers :*

### L'ATTESTATION D'EXAMEN CE DE TYPE

*CE type examination certificate n°*  
**N° 0075/826/161/03/08/0054**

**Au modèle d'équipement de protection individuelle suivant :**  
*to the following model of personal protective equipment :*

- **chaussure de sécurité à usage professionnel,**  
*safety footwear for professional use,*
- **référence et nom du modèle : SPLITROCK PRO BLACK S3 HRO - 6201042**  
*reference and name*
- **responsable de la mise sur le marché :**  
*applicant of the CE type examination certificate*

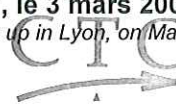
**SPERIAN PROTECTION FOOTWEAR VALENCE**  
**30 AVENUE RENE SIMONET**  
**BP 163**  
**26906 VALENCE CEDEX 9**

**La description du modèle de chaussure de sécurité, les références des règles techniques vérifiées dans le cadre de l'examen CE de type ainsi que les marquages apposés sur les chaussures sont précisés en pages 2, 3, et 4 de cette attestation.**

*Description of the safety footwear model, reference of essential requirements or technical rules verified in the context of the CE type approval examination, information indicated on the product, are detailed on pages numbered 2, 3 and 4 of this CE type approval certificate.*

**Etablie par : Nathalie CIERKOSZ**  
*Issued by :*

**Lyon, le 3 mars 2008**  
*Drawn up in Lyon, on March 3<sup>rd</sup> 2008*



**CENTRE TECHNIQUE CUIR**  
**CHAUSSURE MAROQUINERIE**  
4, rue Hermann Frenkel

69367 LYON Cedex 07

**NOTA : Toute modification apportée au matériel neuf, objet de la présente attestation d'examen CE de type doit être portée à la connaissance de l'organisme habilité en application de l'article R 233-62 du Code du Travail ainsi que toute modification des informations contenues dans le dossier technique sur la base duquel l'attestation CE de type a été délivrée (changement de lieu, changement de raison sociale du fabricant, retrait de certificat d'assurance qualité...).**

*Any modification to new items of the personal protective equipment object of this CE type examination certificate or any modification of the information contained in the manufacturer technical file which served for the deliverance of the CE type approval certificate (change of adress, change of company status) should be brought to the attention of the notified body in accordance with law n° R. 233-62 of the French Code of Work*

**Cette attestation comporte 4 pages numérotées 1/4, 2/4, 3/4, 4/4**  
*This certificate contains 4 pages numbered in the following way 1/4, 2/4, 3/4, 4/4*

**CTC - Centre Technique Cuir Chaussure Maroquinerie**

Parc Scientifique Tony Garnier - 4, rue Hermann Frenkel - 69367 Lyon Cedex 07 - France

Tél. : +33 (0)4 72 76 10 10 - Fax : +33 (0)4 72 76 10 00 - E-Mail : [ctclyon@ctcgroupe.com](mailto:ctclyon@ctcgroupe.com) - [www.ctcgroupe.com](http://www.ctcgroupe.com)

Centre Technique Industriel - Ordonnance n°2004-545 du 11.06.2004 - Siret 77564972600160 - Code NAF 911C - TVA FR 88775649726



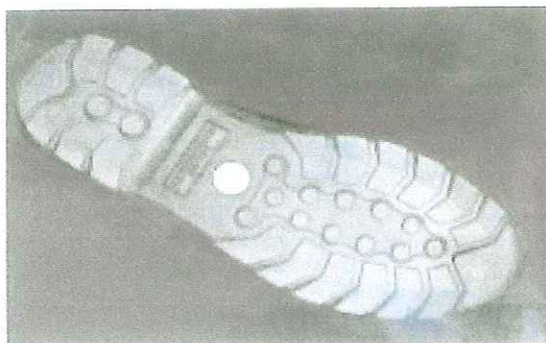
## 1. DESCRIPTION DE LA CHAUSSURE DE SECURITE

*Description of the safety footwear*

suyant le dossier technique du modèle **SPLITROCK PRO BLACK S3 HRO – 6201042**.

*according to the technical file of the model SPLITROCK PRO BLACK S3 HRO - 6201042*

- chaussure de sécurité à usage professionnel,  
*safety footwear for professional use*
- conçue suivant la norme **EN ISO 20345:2004 / A1 : 2007**  
*designed in accordance to the standard EN ISO 20345 : 2004 / A1 : 2007*
- style : **B** Brodequin - classification **I** (cuir et autres matières)  
*design : B Ankle shoe - classification . I (leather and other materials)*
- gamme de pointures : du 36 au 47 – UK 5 – 12 – US 6 - 13  
*range of sizes :*
- mode de fabrication : soudé  
*construction : welded*
- la description visuelle du modèle est reprise ci-dessous :  
*sketches , and / or photographs of the model are reported below :*



## **2. NIVEAUX DE PROTECTION OFFERTS**

*Levels and classes of protection*

La conformité aux exigences essentielles de la directive 89/686/CEE a été vérifiée en utilisant les règles techniques suivantes :

*Compliance with the essential requirements of the Directive 89/686/EEC has been verified by using following technical rules :*

- Norme européenne **EN ISO 20344:2004 / A1:2007 "Equipement de protection individuelle – méthodes d'essai pour les chaussures"**,  
*European harmonised standard EN ISO 20344:2004/A1:2007, "Personal protective equipment – test methods for footwear"*
- Norme européenne **EN ISO 20345:2004 / A1:2007 "Equipement de protection individuelle – chaussures de sécurité"**,  
*European harmonised standard EN ISO 20345:2004/A1:2007 "Personal protective equipment – safety footwear"*
- Directive **2002/61/CE : la conformité a été vérifiée sur la base de rapports d'essais réalisés dans le cadre de l'examen CE de type.**  
*Compliance with the Directive 2002/61/CE has been verified on the basis of test reports performed as a part of the CE type examination.*

=====

**La chaussure de sécurité référence SPLITROCK PRO BLACK S3 HRO – 6201042, a été conçue pour satisfaire :**

*The safety footwear reference SPLITROCK PRO BLACK S3 HRO - 6201042 was designed, to meet the following requirements:*

- 1. les exigences fondamentales spécifiées dans les tableaux 2 et 3 de la norme EN ISO 20345:2004.**  
*Basic requirements listed in the tables 2 and 3 of the European standard EN ISO 20345:2004*
- 2. l'exigence de la norme EN ISO 20345 : 2004 / A1 : 2007 relative à la résistance au glissement sur sol acier avec lubrifiant glycérol (SRB)**  
*Requirement of the standard EN ISO 20345:2007 / A1:2007 concerning the value of the coefficient of friction of steel floor with glycerol (SRB)*
- 3. les exigences additionnelles, mentionnées ci-dessous, extraites du tableau 14 de la norme EN ISO 20345 : 2004 :**  
*Additional requirements, listed below, from table 14 of the european standard EN ISO 20345:2004 :*
  - arrière fermé,  
*closed seat region,*
  - chaussures antistatiques,  
*antistatic properties,*
  - capacité d'absorption d'énergie du talon,  
*energy absorption of seat region,*
  - résistance à la pénétration et absorption d'eau,  
*water penetration and water absorption,*
  - résistance à la perforation,  
*Penetration resistance,*
  - résistance à la chaleur par contact  
*Heat resistance through contact*
  - semelle à crampons.  
*Cleated outsole.*



**Les références des procès-verbaux des essais de vérification de la satisfaction des règles techniques applicables, par ce modèle de chaussures de sécurité, sont les suivantes :**

*References of reports containing the satisfactory results of the laboratory tests, performed in order to verify the levels and classes of protection of this safety footwear model, are given hereunder:*

CTC 0607-7370	CTC 0609-8399
CTC 0608-7391	CTC 0609-8807
CTC 0609-8209	CTC 0609-8808
CTC 0609-8213	CTC 0609-8808a
CTC 0609-8217	CTC 0611-11227
CTC 0609-8220	CTC 0611-12040
CTC 0609-8222	CTC 0612-12873
CTC 0609-8224	CTC 0710-10964
CTC 0609-8282	CTC 0801-491
	CTC 0802-1729

### **3. MARQUAGES SUR LE PRODUIT**

*Marking on the product*

**Chaque pied de la chaussure de sécurité est marqué de manière visible, lisible et indélébile de la façon suivante :**

*Each foot of the safety footwear is clearly and permanently marked with as following:*

- **Marque d'identification : TIMBERLAND PRO**  
*logo – commercial brand*
- **marquage C €**  
*C € marking*
- **Référence : 6201042**  
*reference*
- **pointure**  
*size*
- **Mois et année de fabrication**  
*month and year of manufacture*
- **Symboles normatifs : EN ISO 20345:2007 et S3 HRO SRB**  
*standards symbols*