

> 22 FE

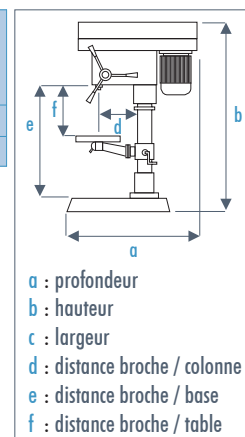
Perceuse d'établi

Caractéristiques :

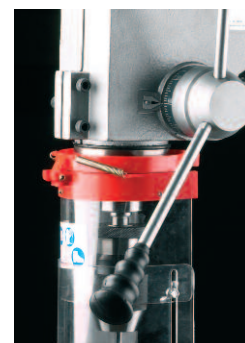
- Broche montée sur roulements à billes
- Colonne en fonte aciérée
- Transmission par courroies crantées
- Bras de cabestan avec poignées caoutchouc ergonomiques
- Microrupteur de sécurité à griffe au niveau du capot poluies

- Interrupteur marche/arrêt équipé d'une bobine à manque de tension
- Écran de protection basculant et réglable
- Arrêt coup de poing à accrochage
- Table inclinable jusqu' à 45°
- Table avec récupérateur de lubrifiant
- Déplacement de la table par crémaillère
- Livrée en série avec mandrin auto-serrant, queue de mandrin, chasse cône, étai à vis et jeu de brides

	Capacité de perçage maxi (mm)	Cône morse	Ø colonne (mm)	Course de broche (mm)	Nombre de vitesses	Vitesse de broche (tr/min)	Dimensions a x b x c (mm)	d (mm)	e (mm)	f (mm)	Dimensions table Ø (mm)	Puissance moteur (kW)			
22 FE	22	CM2	80	90	12	240 - 2500	680 x 998 x 380	185	585	360	315	0,75	230 V mono 400 V tri	74	20501009 20501015



..... 22 FE

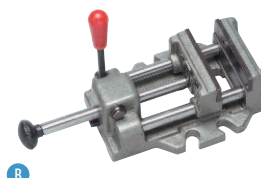
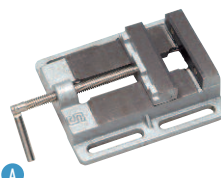


Bras de cabestan avec poignées caoutchouc ergonomiques

> Accessoires

> Étaux :

	Pour perceuse	Type	Jeu de brides	Largeur mors (mm)	Hauteur mors (mm)	Entraxe (mm)	Ouverture maxi (mm)		
€ 125 A	22 FE / 22 FC / 30 FC TE / 40 FC TE	à vis	non inclus	125	28	155	115	4,8	20598037
S 100 B	22 A / 22 FE / 22 FC	à serrage rapide	non inclus	105	30	125	110	7	20598004



> Mandrin auto-serrant :

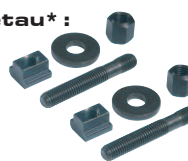
	1 à 16 mm - B18	
Pour 22 A / 22 FE / 22 FC / 30 FC / 30 FC TE / 40 FC / 40 FC TE	20598036	



> Système complet de fixation d'étau* :

Jeu de brides	20598041	
---------------	----------	--

- * 2 goujons M12 x 80
- 2 rondelles plates Ø 12
- 2 tasseaux M12 x 14
- 2 écrous M12 x 18



*Système d'éclairage 24 V pour perceuses 400 V triphasé uniquement



> Chasse cône :

	1/2 manuel	
Pour 22 A / 22 FE / 22 FC	20598039	



> Queue de mandrin :

	CM2 - B18	
Pour 22 A / 22 FE / 22 FC	20598026	



> Arrosage 230 V mono :

Pour 22 FE / 22 FC / 30 FC / 30 FC TE / 40 FC / 40 FC TE	20599411



> Éclairage 24 V* :

Pour 22 FE / 22 FC / 30 FC / 30 FC TE / 40 FC / 40 FC TE	20598012