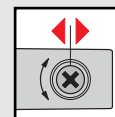
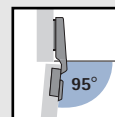


Charnière à boîtier à montage rapide avec amortisseur intégré sensys 8639i

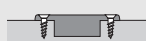
Angle d'ouverture 95°



- Charnière automatique à clipser
- Pour épaisseurs de portes de 15 à 28 mm
- Diamètre de boîtier 35 mm
- Avec dispositif automatique de fermeture
- Réglage de recouvrement intégré ± 2 mm
- Réglage en profondeur intégré + 3 mm / - 2 mm
- Réglage en hauteur par embase
- Boîtier/bras de charnière : acier nickelé

Modèles de boîtiers

Boîtier TH 52
à visser



Boîtier TH 53
à enfoncer



Boîtier TB 53
à enfoncer

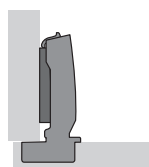


Modèles de charnières

Types de ferrage

Désignation/Référence

Ferrage en applique



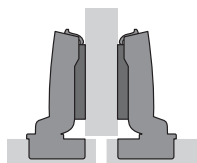
8639i - TH 52
9 084 995

8639i - TH 53
9 084 998

8639i - TB 53
9 085 013

Qté
1/200

Ferrage de montant central



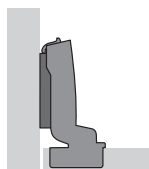
8639i - TH 52
9 084 996

8639i - TH 53
9 084 999

8639i - TB 53
9 085 014

Qté
1/200

Ferrage rentrant



8639i - TH 52
9 084 997

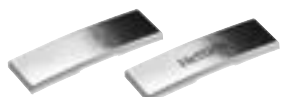
8639i - TH 53
9 085 000

8639i - TB 53
9 085 015

Qté
1/200

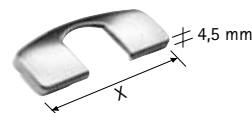
Cache de bras de charnière

- Acier nickelé



Cache de boîtier de charnière

- Acier nickelé



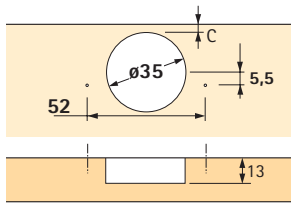
Modèle	Référence	Qté
sans logo Hettich	9 082 612	1/200
avec logo Hettich	9 082 774	1/200

Modèle de boîtier	X mm	Référence	Qté
TH 52 / TH 53	68,2	9 082 614	1/200
TB 53	61,4	9 084 924	1/200

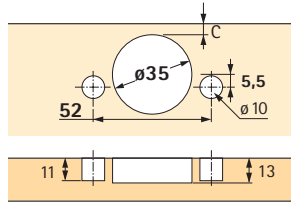


Dist. boîtier C mm	Épaisseur de porte mm													
	15	16	17	18	19	20	21	22	23	24	25	26	27	28
Minimum de jeu par porte – À respecter pour définir la distance Les valeurs du tableau s'appliquent à des portes avec rayon de 0 mm														
3	0,3	0,5	0,6	0,8	1,1	1,4	1,9	2,6	3,4	4,3	5,2	6,1	7,0	7,9
4	0,3	0,5	0,6	0,8	1,0	1,3	1,7	2,3	3,0	3,8	4,7	5,5	6,4	7,3
4,5	0,3	0,5	0,6	0,8	1,0	1,3	1,7	2,2	2,9	3,6	4,5	5,3	6,2	7,0
5	0,3	0,4	0,6	0,8	1,0	1,3	1,6	2,1	2,7	3,4	4,2	5,0	5,9	6,7
6	0,3	0,4	0,6	0,8	1,0	1,2	1,6	1,9	2,4	3,1	3,8	4,6	5,4	6,3

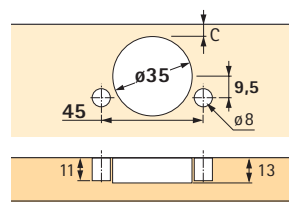
Avec une épaisseur de porte de 22 mm avec rayons par ex., le jeu minimum est réduit :
Rayon 1 mm : Valeurs du tableau - 0,4 mm
Rayon 3 mm : Valeurs du tableau - 1,0 mm



Cotes de perçage TH 52

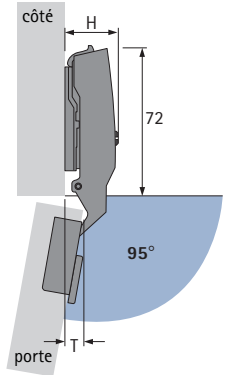


Cotes de perçage TH 53

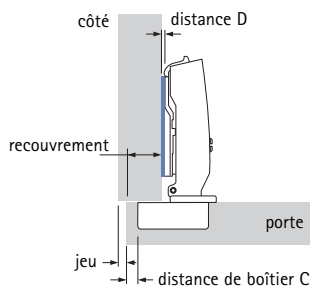


Cotes de perçage TB 53

Retrait de charnière H/
Encombrement de
porte T pour
distance 0 mm
et distance
de boîtier
de 3 mm

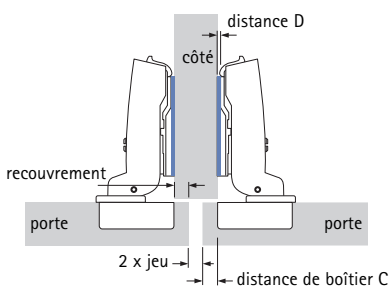


Type de butée	H mm	T mm
en applique	25,0	7,5
paroi centrale	31,0	17,0
rentrant	38,0	24,0



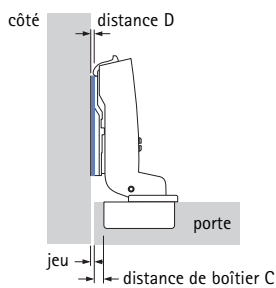
Dist. boîtier C mm	Recouvrement mm									
	10	11	12	13	14	15	16	17	18	
Distance D mm										
3	5,5	4,5	3,5	2,5	1,5	0,5				
4	6,5	5,5	4,5	3,5	2,5	1,5	0,5			
4,5	7,0	6,0	5,0	4,0	3,0	2,0	1,0			
5	7,5	6,5	5,5	4,5	3,5	2,5	1,5	0,5		
6	8,5	7,5	6,5	5,5	4,5	3,5	2,5	1,5	0,5	

Réglage de recouvrement ± 2,0 mm



Dist. boîtier C mm	Recouvrement mm									
	0,5	1,5	2,5	3,5	4,5	5,5	6,5	7,5	8,5	
Distance D mm										
3	5,5	4,5	3,5	2,5	1,5	0,5				
4	6,5	5,5	4,5	3,5	2,5	1,5	0,5			
4,5	7,0	6,0	5,0	4,0	3,0	2,0	1,0			
5	7,5	6,5	5,5	4,5	3,5	2,5	1,5	0,5		
6	8,5	7,5	6,5	5,5	4,5	3,5	2,5	1,5	0,5	

Réglage de recouvrement ± 2,0 mm



Dist. boîtier C mm	Épaisseur de porte mm													
	15	16	17	18	19	20	21	22	23	24	25	26	27	28
Distance D mm														
3					0,1	0,4	0,9	1,6	2,4	3,3	4,2	5,1	6,0	6,9
4	0,3	0,5	0,6	0,8	1,0	1,3	1,7	2,3	3,0	3,8	4,7	5,5	6,4	7,3
4,5	0,8	1,0	1,1	1,3	1,5	1,8	2,2	2,7	3,4	4,1	5,0	5,8	6,7	7,5
5	1,3	1,4	1,6	1,8	2,0	2,3	2,6	3,1	3,7	4,4	5,2	6,0	6,9	7,7
6	2,3	2,4	2,6	2,8	3,0	3,2	3,6	3,9	4,4	5,1	5,8	6,6	7,4	8,3

Réglage de jeu ± 2,0 mm

Embases, voir page 42 - 43

Informations techniques, voir page 12 - 13